

පාසල්වලට සිසුන් තෝරා ගැනීමට සහ ශිෂ්‍යාධාර ප්‍රදානය කිරීමට පස්වන ශ්‍රේණියේ ශිෂ්‍යත්වයට සුදානම් වන තුන්වන ශ්‍රේණියේ සිසුන් සඳහා ශිෂ්‍යත්ව පෙරහුරු පරීක්ෂණය

REHEARSAL TEST FOR THE GRADE THREE STUDENTS WHO ARE GETTING READY FOR THE GRADE FIVE SCHOLARSHIP EXAMINATION FOR SELECTION TO SCHOOLS AND AWARD OF BURSARIES

14 -01

1 පත්‍රය

කාලය - මිනිත්ත 45 යි

උත්තර පත්‍ර පරීක්ෂකවරුන් සඳහා පමණි.

පිටු අංකය	ලැබූ ලකුණු
02	
03	
04	
05	
06	
07	
08	
එකතුව	

අවසාන ලකුණු

ඉලක්කමෙන්	
අකුරෙන්	

සංකේත අංකය

උත්තර පත්‍ර පරීක්ෂක	
ලකුණු පරීක්ෂක	
ගණිත පරීක්ෂක	
අධීක්ෂක	

විභාගයට පෙනී සිටින ඔබ සඳහා උපදෙස් :-

◆ ඔබේ විභාග අංකය මේ කොටුව තුළ ඇති තිත් ඉර මත ලියන්න.

විභාග අංකය :

◆ මෙම ප්‍රශ්න පත්‍රයේ ප්‍රශ්න 40 ක් ඇත. ප්‍රශ්න සියල්ලටම පිළිතුරු මෙම පත්‍රයේ ම සපයන්න.

◆ තුන්වන පිටුවේ ඇති නියමිත ස්ථානයේ ද ඔබේ විභාග අංකය ලියන්න.

◆ දී ඇති උපදෙස් අනුව ප්‍රශ්න සියල්ලටම පිළිතුරු මෙම පත්‍රයේ ම සපයන්න.

◆ කටුවැඩ කිරීම සඳහා කඩදාසියක් සපයනු ලැබේ.



- රූපයට සමීප සම්බන්ධතාව පෙන්වන ස්ථානය දැක්වෙන වචනය තෝරා යටින් ඉරක් අඳින්න.

01.

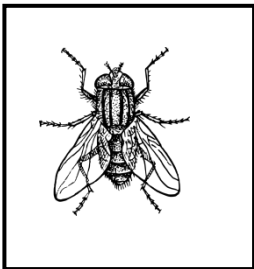


(1) හොට

(2) දත්

(3) කට

02



(1) මැස්සා

(2) කුඹියා

(3) සමනලයා

- නිවැරදි පිළිතුර තෝරා යටින් ඉරක් අඳින්න.

03. මේවායින් නිවැරදි අක්ෂර සහිත වචනය වන්නේ,

(1) පිළිතුර

(2) ගැටළුව

(3) ඒදත්ව

04. ඔරලෝසුවක මිනිත්තු කටුවට 12 සිට 11 තෙක් යාමට මිනිත්තු කීයක් ගත වේ ද ?

(1) 55

(2) 50

(3) 20

- හිස්තැනට ගැලපෙන පිළිතුර තෝරන්න.

05. 20, 19, 18, 17,

(1) 15

(2) 16

(3) 14

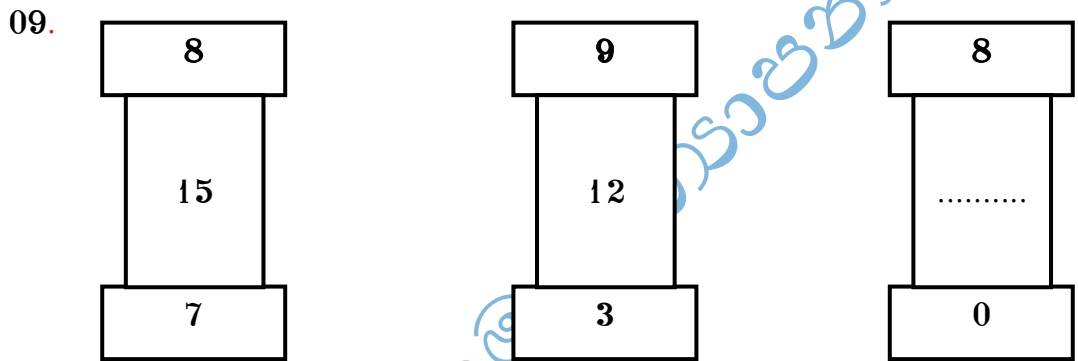
• නිවැරදි පිළිතුර තෝරා යටින් ඉරක් අඳින්න.

06. $\boxed{2+5} + 3 = \boxed{}$ (1) 11 (2) 10 (3) 16

07. $\boxed{1+5} - 1 = \boxed{}$ (1) 05 (2) 00 (3) 07

08. $\boxed{0+5} + 5 = \boxed{}$ (1) 10 (2) 05 (3) 4

• රටාව අනුව හිස්තැනට ගැලපෙන පිළිතුර තෝරා, යටින් ඉරක් අඳින්න.



(1) 18

(2) 0

(3) 08

• පහත දැක්වෙන ඉලක්කම් සහ අකුරු ඇතුළත් කොටුව ඇසුරින් අසා ඇති ප්‍රශ්නවලට නිවැරදි පිළිතුරු තෝරා, යටින් ඉරක් අඳින්න.

1	4	5	2	9	3	6	8	7	2
ඊ	Z	අ	SV	ග	උ	A	ක	ච	උ

10. මෙහි ඔබේ දකුණු අත පැත්තේ සිට තුන් වැනියාට ඇති ඉලක්කම වන්නේ,

(1) 8

(2) 5

(3) 6



11. මෙහි ඔබේ වම් අත පැත්තේ සිට ගත් විට අට වැනියාට පසු ව ඇත්තේ,
 (1) 7 (2) 8 (3) 2

12. $20 - 0 + 13$

මෙයට සම කළ හැකි පිළිතුර වන්නේ,

- (1) 33 (2) 36 (3) 30

• නිවැරදි පිළිතුර තෝරා යටින් ඉරක් අඳින්න.



ඇපල්
රුපියල් 10.00

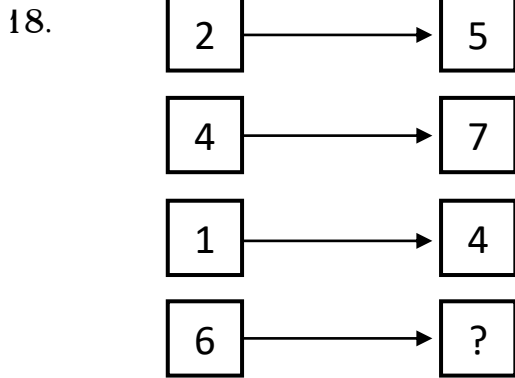


අඹ
රුපියල් 16.00

13. ඇපල් ගෙඩියක හා අඹ ගෙඩියක මිල වන්නේ,
 (1) රුපියල් 26.00 (2) රුපියල් 19.00 (3) රුපියල් 36.00
14. අඹ ගෙඩි දෙකක හා ඇපල් ගෙඩියක මිල වන්නේ,
 (1) රුපියල් 32.00 (2) රුපියල් 42.00 (3) රුපියල් 22.00
15. රුපියල් 100.00 ක් දී ඇපල් ගෙඩි දෙකක් මිලට ගත්තේ නම් ඉතිරි වශයෙන් ලැබෙන මුදල වන්නේ,
 (1) රුපියල් 20.00 (2) රුපියල් 80.00 (3) රුපියල් 70.00
16. රුපියල් දහයේ කාසි දෙකකත් රුපියල් දෙකේ කාසි අටකත් අගය වන්නේ
 (1) රුපියල් 30.00 (2) රුපියල් 36.00 (3) රුපියල් 16.00
17. 50 ට 8 ක් එකතු කර ලැබෙන පිළිතුරෙන් 6 ක් අඩු කළ විට ලැබෙන්නේ,
 (1) 58 (2) 52 (3) 53



• නිවැරදි පිළිතුර තෝරා යටින් ඉරක් අඳින්න.



? ලකුණ දරණ ස්ථානයට ගැලපෙන සංඛ්‍යාව වන්නේ

- (1) 5 (2) 9 (3) 7

• එක් එක් පේළියේ ඇති නොගැලපෙන වචනය යටින් ඉරක් අඳින්න.

19. සාරිය, ගවුම, රතු, කමිසය
20. සනකය, සමවතුරසුය, සනකාභය, සිලින්ඩරය
21. පාසල, පන්තිය, ක්‍රීඩා පිටිය, මේසය
22. පෙට්ටිය, හට්ටිය, මුට්ටිය, හුණුකුර

☐ පහත කවිය කියවා අසා ඇති ප්‍රශ්නවලට පිළිතුරු සපයන්න.

- | | |
|-------------|----------|
| බෙන්නර | මාමා |
| බේරුවලින් | ආවා |
| අපේ ගෙදර | ගේට්ටුවට |
| තට්ටු කරලා | බැඳුවා |
| ලෙඩ වී සිටී | ලේනා |
| වෙඩි හඬකැසී | සිතුවා |
| වේදනාව | නැතුවා |
| ටිංටිං හඬ | ලැවා |

3 ශ්‍රේණිය - නව විෂය නිර්දේශය



23) අපේ ගෙදර ආවේ

- 1. ලේනා
- 2. බෙන්තර මාමා
- 3. බේරුවල මාමා

24) ආවේ කොහේ සිටද ?

- 1. බෙන්තර
- 2. බේරුවල
- 3. ගම්පහ

25) තට්ටු කළේ කොහාට ද ?

- 1. ගේට්ටුවට
- 2. ලේනාට
- 3. දොරට

26) ලෙඩ වී සිටියේ කවුද ?

- 1. ලේනා
- 2. මාමා
- 3. ළමයා

• නිවැරදි පිළිතුර තෝරා යටින් ඉරක් අඳින්න.

27. ළමයෙක් රෙදි කැබැල්ලක දිග මැනුවේ ය. එහි මීටර 1 ක් දිග තිබුණි. එහි ඇති සෙන්ටිමීටර ගණන වන්නේ,

- (1) 10 cm
- (2) 100 cm
- (3) 1000 cm

• නිවැරදි අදහසක් සහිත වාක්‍යය තෝරා, යටින් ඉරක් අඳින්න.

28. (1) රාත්‍රියට අහසේ ඉර දක්නට ලැබේ.
 (2) මේසන් හැන්ද වඩු උපකරණයකි.
 (3) ශ්‍රී ලංකාවේ දිග ම ගඟ මහවැලි ගඟ ය.

29. (1) භාවා බිත්තර දමයි.
 (2) මාළුවා කරමලයෙන් හුස්ම ගනියි.
 (3) කඩුපුල් මල දවල් ට පිපෙයි.



- මුල් වචන යුගලයේ ඇති සම්බන්ධතාව අනුව හිස්තැනට ගැලපෙන වචනය තෝරා, යටින් ඉරක් අඳින්න.

30. ඉදිකටුව → නූල නම්, වංගෙඩිය →

- (1) මිරිස්ගල (2) මෝල් ගහ (3) පෙතේරය

31. ගුවන් විදුලිය → අසනවා නම්, පුවත්පත →

- (1) අසනවා (2) බලනවා (3) ලියනවා

‡ 31 සිට 35 දක්වා ඇති ප්‍රශ්නවල දී ඇති රූප පේළි දෙකම එකිනෙකට සමාන වේ නම් වරහන් තුළ (✓) ලකුණ ද සමාන නොවේ නම් වරහන් තුළ (0) ලකුණ ද යොදන්න.

32)  =  ()

33)  =  ()

34) 5 8 1 p 5 y 6 p 8 = 5 8 1 p 5 y 6 p 8 ()

35) අනුරාධපුරයසහ = අනුරධපුරයසහ ()

‡ පහත දී ඇති වචන එක් එක් වචන පේළිවල එකක් අනෙක් ඒවා සමග නොගැලපේ. එම වචනය සොයා එම වචනය වටා රවුමක් අඳින්න.

36) වදුරා අලියා කොටියා සත්තු

37) දොඩම් රාඛු කැරට්ටි පතෝල

‡ පහත ප්‍රස්තාව පිරුණුවලට ගැළපෙන වචනය තෝරා එහි අංකය වටා රවුමක් අඳින්න.

38) ආරේ..... නැරේ

1- කරේ

2- ගුණ

3- අතේ

39) කපන්න බැටි ඉඹින්නා වගේ

1- අත්ත

2- අත

3- හිස

40) බතල හිටවනවා වගේ

1- කටින්

2- පොකුණේ

3- වළේ

කුමාර පීරිමො අධ්‍යාපන කොටසයි



කුමාර පීරි මේරිමේ අධ්‍යාපන කොටසයි

