

පාසල්වලට සිසුන් තෝරා ගැනීමට සහ ශිෂ්‍යාධාර ප්‍රදානය කිරීමට පස්වන ශ්‍රේණියේ ශිෂ්‍යත්වයට සුදානම් වන හතරවන ශ්‍රේණියේ සිසුන් සඳහා ශිෂ්‍යත්ව පෙරහුරු පරීක්ෂණය

REHEARSAL TEST FOR THE GRADE FOUR STUDENTS WHO ARE GETTING READY FOR THE GRADE FIVE SCHOLARSHIP EXAMINATION FOR SELECTION TO SCHOOLS AND AWARD OF BURSARIES

I පත්‍රය

26-01

කාලය - මිනිත්තු 45 යි

උත්තර පත්‍ර පරීක්ෂකවරුන් සඳහා පමණි.

පිටු අංකය	ලැබූ ලකුණු
02	
03	
04	
05	
06	
07	
08	
එකතුව	

අවසාන ලකුණු

ඉලක්කමෙන්	
අකුරෙන්	

සංකේත අංකය

උත්තර පත්‍ර පරීක්ෂක	
ලකුණු පරීක්ෂක	
ගණිත පරීක්ෂක	
අධීක්ෂක	

විභාගයට පෙනී සිටින ඔබ සඳහා උපදෙස් :-

◆ ඔබේ විභාග අංකය මේ කොටුව තුළ ඇති තිත් ඉර මත ලියන්න.

විභාග අංකය :

◆ මෙම ප්‍රශ්න පත්‍රයේ ප්‍රශ්න 40 ක් ඇත. ප්‍රශ්න සියල්ලටම පිළිතුරු මෙම පත්‍රයේ ම සපයන්න.

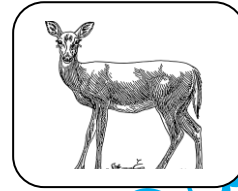
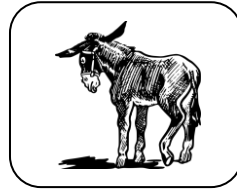
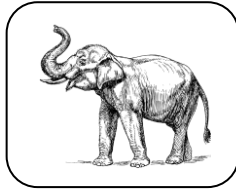
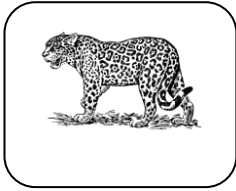
◆ තුන්වන පිටුවේ ඇති නියමිත ස්ථානයේ දී ඔබේ විභාග අංකය ලියන්න.

◆ දී ඇති උපදෙස් අනුව ප්‍රශ්න සියල්ලටම පිළිතුරු මෙම පත්‍රයේ ම සපයන්න.

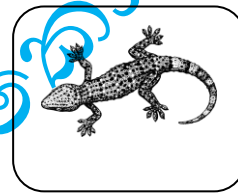
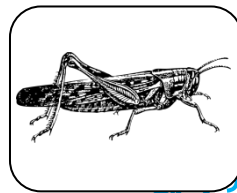
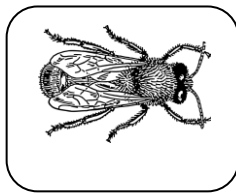
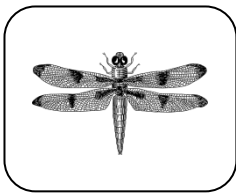
◆ කටුවැඩ කිරීම සඳහා කඩදාසියක් සපයනු ලැබේ.

- පහත දක්වා ඇති රූපවලින් තුනක් කිසියම් ආකාරයකින් සමාන ය . එසේ සමාන නොවන රූපය තෝරන්න.

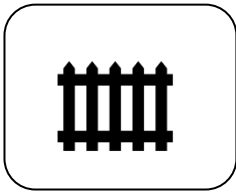
01.



02.



03.



- මූලින් දී ඇති පදය සුළඳ පදයක් වීමට වඩාත් ම ගැලපෙන පදය තෝරන්න.

04. බාර -

(1) සාර

(2) භාර

(3) කාර

05. දොර

(1) ගේ

(2) නිවස

(3) ජනෙල්

- සුදුසු ක්‍රියා පද තෝරා යටින් ඉරක් අඳින්න.

06. ගොවියාගේ ඉඩම ගංවතුරෙන් විනාශයට

(1) පත් වූහ

(2) පත් විය

(3) පත් වූවා ය

07. සොල්දාදුවන්ගේ වෙඩි හඬට සතුරෝ බිය

(1) වූහ

(2) විය

(3) වේ

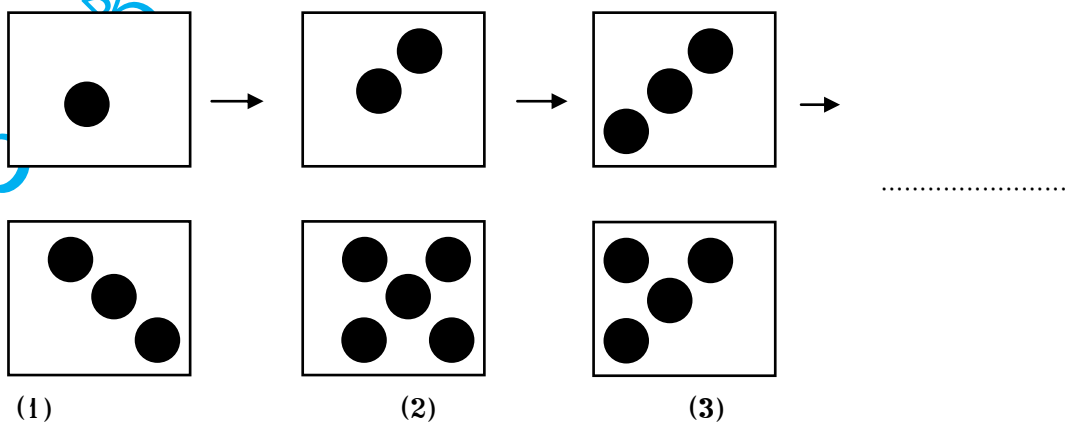
• නිවැරදි පිළිතුර තෝරා යටින් ඉරක් ඇඳින්න.

08. රාත්‍රී කාලයේ පත්‍ර හැකිලෙන ශාකයක් වන්නේ,
 (1) බෙලි (2) කතුරුමුරුංගා (3) කරපිංවා
09. කමත් භාෂාවේ දී බුලත් සඳහා කියන වචනය වන්නේ,
 (1) පැහිරි (2) බැන (3) ගඟල
10. රතු පාට හා කහ පාට එකතු වූ විට සෑදෙන්නේ,
 (1) කොළ පාට (2) දම් පාට (3) නැඹිලි පාට
11. පැරණි කාලයේ දී හුදු අත්ත භාවිතයට ගන්නේ,
 (1) කමතේ දී (2) රාත්‍රියේ දී (3) දෑයේ දී

• පහත වාක්‍යවල ඉරි ඇඳි කොටසට ගැලපෙන පිළිතුර තෝරන්න.

12. මහලු මිනිසා තදබල ව්‍යාධියකින් පීඩා විඳියි.
 (1) කෝපයකින් (2) රෝගයකින් (3) තනිකමකින්
13. ඔහු ගමට ආවේ මෑතක දී ය.
 (1) ළඟ පාතක දී (2) මතක ඇති කාලයක දී (3) ළඟක දී

14. රටාව අනුව ඊළඟට ආ යුතු රූපය තෝරන්න.



- පහත සඳහන් ප්‍රකාශ කියවා නිවැරදි පිළිතුර යටින් ඉරක් අඳින්න.

15. “සෑම අමාවක පොහෝ දිනකම අපට අහසේ පූර්ණ චන්ද්‍රයා දැකිය හැකිය” මෙම ප්‍රකාශය

- (1) හරි (2) වැරදි ය. (3) කිව නොහැකි ය.

16. “අපට සඳ අහසේ දක්නට ලැබෙන්නේ රාත්‍රී කාලයට පමණි” මෙම ප්‍රකාශය

- (1) හරි (2) වැරදි ය. (3) කිව නොහැකි ය.

- මෙම කවිය ඇසුරින් අසා ඇති ප්‍රශ්නවලට නිවැරදි පිළිතුරු තෝරා යටින් ඉරක් අඳින්න.

උදයම පුඬුදි

මුහුණට දිය දි

කුල දෙව් නමදි

ගේ දොර අමදි

17. මෙහි සඳහන් පරිදි කුල දෙව් යනු කවුරුන් ද ?

- (1) දෙමව්පියන් (2) ගුරුවරුන් (3) වැඩිහිටියන්

18. ගේ දොර යනු,

- (1) විශේෂණ පදයකි. (2) සුගල පදයකි. (3) ක්‍රියා පදයකි.

19. ‘අමුදිනවා’ යන්නෙහි තේරුම වන්නේ

- (1) අතුගානවා (2) පිරිසිදු කරනවා (3) සෝදනවා

- නිවැරදි පිළිතුර තෝරා යටින් ඉරක් අඳින්න.

20. $\triangle \times \triangle = 16$ නම් $\triangle + \triangle$ සමාන වන්නේ,

- (1) 5 (2) 8 (3) 7

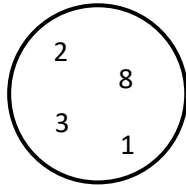
21. පහත දැක්වෙන සංඛ්‍යා රටාවේ රේඛාව ආ යුතු සංඛ්‍යා දෙක වන්නේ

162, 54, 18,,

- (1) 9, 3 (2) 6, 2 (3) 6, 3

22. රවුම තුළ ඇති ඉලක්කම්වලින් සෑදිය හැකි ඉලක්කම් දෙකේ විශාල ම සංඛ්‍යාවෙන්, කුඩාම සංඛ්‍යාවෙන් වෙනස වන්නේ,

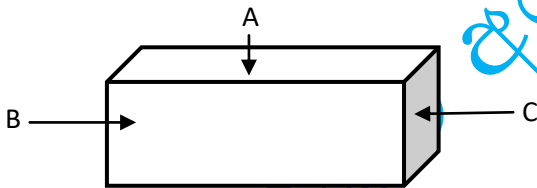
- (1) 95
(2) 71
(3) 75



23. එක් අයෙකුට පොත් 5 බැගින් පොත් 54 ක් කී දෙනෙකුට බෙදිය හැකි ද ?

- (1) 6 දෙනයි (2) 10 දෙනයි (3) 11 දෙනයි

24.



ඉහත සහ වස්තුවේ B වලින් දැක්වෙනුයේ,

- (1) සැලැස්ම (2) ඉදිරි පෙනුම (3) පැති පෙනුම

• පහත සඳහන් ප්‍රකාශ සත්‍ය වේ නම් ✓ ලකුණ ද අසත්‍ය වේ නම් X ලකුණ ද ඉදිරියෙන් යොදන්න.

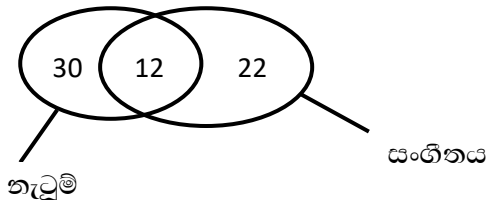
25. වතුස්තලයට දාර 6 ක් ඇත. (.....)

26. මීටර බාගයකට ඇති සෙන්ටිමීටර ගණන 100 කි. (.....)

- පහත දැක්වෙන පේළිවල ඇති කොටස් දෙකම සමාන වන පේළි තෝරා එය ඉදිරියෙන් (✓) ලකුණ ද අසමාන පේළි තෝරා (X) ලකුණ ද වරහන් තුළ යොදන්න.

27. එ ම ද ව ක ට ප - එ ම ද ව ක ට ප (.....)

28. 2 5 8 1 0 3 , 9 6 - 2 5 8 1 0 3 9 6 (.....)



29 . නැටුම් දන්නා සියුන් සංඛ්‍යාව කොපමණ ද ?

30 . සංගීතය දන්නා සියුන් සංඛ්‍යාව කොපමණ ද ?

- පහත වචනවල මුල් වචන දෙකෙහි කිසියම් සම්බන්ධතාවයක් ඇත. දී ඇති වචන අතරින් තුන්වන වචනයට ගැලපෙන පිළිතුර තෝරා යටින් ඉරක් අඳින්න.

31. අද අතිද්දා මෙන් සිකුරාදාට
 (1) අඟහරුවාදා (2) ඉරිදා (3) සෙනසුරාදා

- මූලින් දී ඇති පද යුගලයේ පළමු පදය හා දෙවන පදය අර්ථයෙන් සමාන ද, විරුද්ධ ද, වැඩි ද, වෙනස් ද යන්න සොයා යටින් ඉරක් අඳින්න.

32. සතුට - අසතුට - (1) සමාන (2) විරුද්ධ (3) වැඩි

33. පැල - කුඩා ගෙය - (1) සමාන (2) විරුද්ධ (3) වෙනස්

- නිවැරදි පිළිතුර තෝරා යටින් ඉරක් අඳින්න.

34. සමන්ගේ නිවසේ පියා, මව, සහෝදර 2 ක් සහ සහෝදරියෝ 3 ක් සිටිති. සමන් ඇතුළත්ව ගෙදර සිටින මුළු ගණන කීය ද ?

(1) 6 (2) 7 (3) 8

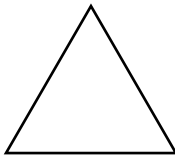
35. 746 හි 4 ඉලක්කමෙන් දැක්වෙන නැත ස්ථානීය අගය කීය ද ?

(1) 4

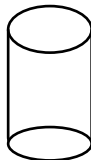
(2) 100

(3) 40

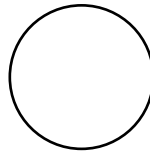
36. මෙම රූප කාණ්ඩ දෙකකට වෙන් කළ හැකිය.



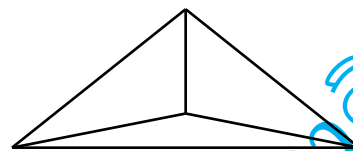
A



B

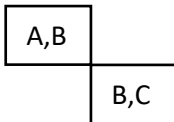


C

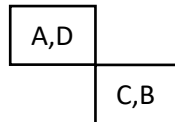


D

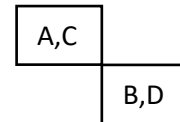
කාණ්ඩය නිවැරදිව දක්වා ඇති පිළිතුර තෝරන්න.



(1)



(2)



(3)

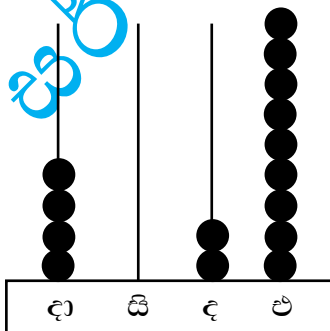
37. ගොවිපොළක කුකුළන් මෙන් දෙගුණයක් ගවයන් සිටී. කුකුළන් ගණන 9 ක් නම් එහි සිටින කුකුළන් හා ගවයන්ගේ එකතුව කීය ද ?

(1) 18

(2) 27

(3) 26

38. ගණක රාමුවෙන් නිරූපණය කර ඇති සංඛ්‍යාව වන්නේ,



(1) 4209

(2) 4009

(3) 4029

39. සංඛ්‍යාවක් 5 න් බෙදා 20 ක් එකතු කළ විට පිළිතුර 29 කි. එම සංඛ්‍යාව කීය ද ?

(1) 15

(2) 45

(3) 25

40. පෙරහැරක මූලික ම සිටින්නේ කසකරුය. අන්තිමට සිටින්නේ බෙරකරුවෙකි. බෙරකරුට ඉදිරියෙන් 20 දෙනෙක් සිටිති. පෙරහැරේ සිටින පිරිස කොපමණ ද ?

(1) 21

(2) 22

(3) 23

කුමාර සර් - මරණම අධ්‍යාපන කොටස