



ශ්‍රේණිය
4

දෙවන වාර පරීක්ෂණය - 2019
පරිසරය

පාසලේ නම :

ශිෂ්‍ය ශිෂ්‍යාවගේ නම/ ඇතුළත්වීමේ අංකය :

කාලය පැය 1 මිනිත්තු 30

- ප්‍රශ්න සියල්ලට ම පිළිතුරු සපයන්න.
- 01 සිට 10 තෙක් ප්‍රශ්නවලට නිවැරදි පිළිතුර තෝරා යටින් ඉරක් අඳින්න.

01. සිත සුවපත්වීමේ ක්‍රියාකාරකම්වල තුන්වන අවස්ථාව වන්නේ ,

- (i) ප්‍රාර්ථනාව (ii) උදානය (iii) අධිෂ්ඨානය

02. රාජ්‍ය ආයතනයක් නොවන්නේ ,

- (i) ප්‍රාදේශීය ලේකම් කාර්යාලය (ii) සුපිරි වෙළෙඳ සැල (iii) පොලීසිය

03. ශාක පත්‍ර යොදා ගෙන තම නිවහන සාදා ගන්නේ ,

- (i) වඳුරා ය. (ii) කුඹලා ය. (iii) දිම්බා ය.

04. ශාක හඳුනා ගැනීමේ ක්‍රියාකාරකම් රවුමේ ගමන් කරමින්, පැළෑටියක නමක් කියවීමට වහාම කළ යුත්තේ,

- (i) එක තැන සිටගෙන සුළඟට වැනෙන ආකාරය නිරූපනය කිරීම
 (ii) බිම වාඩි වී හිස තරමක් පහත් කොට ගෙන සිටීම
 (iii) දෑත් පොළොවට තබා පොළොවට සමාන්තර ව ආරුක්කුවක් ලෙස සෑදී සිටීම

05. පාද ඇති ඒත් පියාපත් නැති කවුද මම,

- (i) ගිරවා (ii) ගැඩවිලා (iii) බල්ලා

06. පහත් බිම් ගොඩ කිරීම නිසා ඇතිවිය හැකි ස්වභාවික අනතුරකි,

- (i) නායයාම (ii) ගංවතුර (iii) භූමිකම්පා

07. අයිස් කැටයක් ඉක්මනින් දියවන්නේ ,

- (i) උණු ජලයේ ය. (ii) සාමාන්‍ය ජලයේ ය. (iii) ශීත ජලයේ ය.

08. පොදු වාහනයක් තුළ දක්නට නොලැබෙන පුවරුවකි,

- (i) පුජ්‍ය පක්ෂය සඳහා වෙන්කර ඇත (ii) දුම්බිම තහනම් (iii) නිශ්ශබ්දවන්න

09. විදුරු බෝතලයක්, යකඩ ඇණ දෙකක්, තංගුස් නූලක්, ලී පටියක් යොදාගෙන සෑදිය හැක්කේ,

- (i) ජල රෝදය (ii) සුළං ටකය (iii) පියාඹන කඩදාසි කුරුල්ලා

10. සිසුන් රවුමේ සිට අත් අල්ලාගෙන කරනු ලබන ක්‍රීඩාවක් වන්නේ ,

- (i) බෝතලයට වතුර පිරවීම (ii) මීයෝ උගුලට හසුකර ගැනීම (iii) අශ්ව කරත්තයෙන් යාම

(ලකුණු 2 x 10 = 20)

02. පහත ප්‍රකාශ හරි නම් (✓) ලකුණ ද වැරදි නම් (✗) ලකුණ ද ඉදිරියෙන් ඇති වරහන තුළ යොදන්න.

1. පුස්තකාලය තුළ අන් අයට බාධා නොවන සේ හැසිරිය යුතුය. (.....)
2. ශ්‍රී ලංකාවේ ජාතික පුෂ්පය වන්නේ නා මලයි. (.....)
3. ඖෂධීය පානයක් සෑදීමට රණවරා , බෙලි ආදී මල් යොදා ගනී. (.....)
4. අධික රුධිර පීඩනය බෝ නොවන රෝගයකි. (.....)
5. ආලෝක සංඥා පුවරුවක ඉහළින් ම ඇත්තේ කොළ බල්බයයි. (.....)
6. ගිරෙන් ගිරට පැන ලැගුම් සොයා මෙය හනුමා වන්නේ කොටසකි. (.....)
7. රසායනික පොහොර යෙදීම සතුන්ගේ පැවැත්මට හිතකර ය. (.....)
8. රත්න දීප ජන්ම භූමි ගීතය පණ්ඩිත් ඩබ්.ඩී.අමරදේව මහතා ගායනා කරයි. (.....)
9. ජාතික කොඩියෙහි බෝකොළ වර්ණවත් කර ඇත්තේ කොළ පාටින් ය. (.....)
10. සරම්ප රෝගය බෝවන්නේ රෝග වාහක පුද්ගලයෙකු මගිනි. (.....)

(ලකුණු 2 x 10 = 20)

03. ගැළපෙන සේ යා කරන්න.

- | | |
|--|---------|
| 1. ජලය සතු ලක්ෂණයක් නොවේ | කෙසෙල් |
| 2. මල් පිපීමට කාලයක් නොමැති ශාකයකි | කෝෂය |
| 3. ශරීරය වර්ධනය කරයි | ඒප්‍රණය |
| 4. ආහාර සකස් කරන්නන්ගේ පවිත්‍රතාව සුරකිය | මී කිරි |
| 5. සමනලයාගේ ජීවන චක්‍රයේ අවස්ථාවකි | හැඩය |

(ලකුණු 2 X 5 = 10)

04. වරහන් තුළ ඇති වචන යොදා ගෙන පහත සඳහන් රූපයේ කොටස් නම් කරන්න.

(පුන්කලස , වී කරල් , ධර්ම චක්‍රය , කඩුව අතින් ගත් සිංහයා , ඉර හා හඳ , පලා පෙනී)



(ලකුණු 2 x 6 = 12)

05. වරහන තුළින් සුදුසු වචනය යොදා හිස්තැන් පුරවන්න.

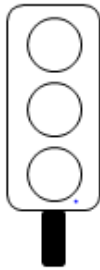
(පාරිසරික , ප්‍රමිති ලකුණ , කිණිහිර , විදුලි පන්දමක් , පරාගනයට)

1. මල්වල දායක වීම සතුන්ගෙන් ශාකවලට සිදුවන යහපතකි.
2. කම්මල් කර්මාන්තයේ දී භාවිතයට ගනියි.
3. අප ගන්නා ආහාර හේතු නිසා අපිරිසිදු වෙයි.
4. රාත්‍රී කාලයේ ගමන් යන විට රැගෙන යා යුතුය.
5. භාණ්ඩයක් මිලදී ගැනීමේ දී තිබේ දැයි බැලිය යුතුය.

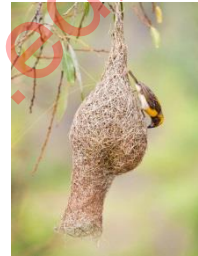
(ලකුණු 2 x 5 = 10)

06. රූප සටහන් හඳුනා ගෙන නම් කරන්න.

i.



ii.



iii.



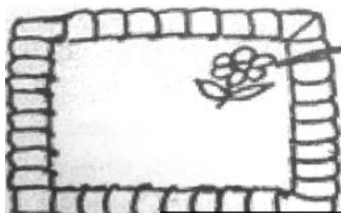
iv.



(ලකුණු 2 x 4 = 08)

07. පිළිතුරු ලියන්න.

1. රූපයේ දැක්වෙන ලේන්සුව මසා අලංකාර කර ගැනීමට අවශ්‍ය වන මැහුම් ක්‍රම දෙකක් ලියන්න.



- i.
- ii.

2. අනාරක්ෂිත ස්ථාන 2ක් ලියන්න.

- i.
- ii.

3. රූපයේ දැක්වෙන පරිදි ලෝහ හැන්දක් මත තිබෙන ජලය, ඉටිපන්දම් දැල්ලට අල්ලා රත්කළ විට ඔබට දැකගත හැකි දේවල් 2ක් ලියන්න.



i.

ii.

4. ජාතික කොඩිය ඔසවන අවස්ථා 2ක් ලියන්න.

i.

ii.

5. පහත ශාක දෙකෙහි මල් පිපෙන මාසය ඉදිරියෙන් ලියන්න.

ඇසල - එරබදු -

6. සතුන්ගේ පැවැත්මට හානිකර ආකාරයේ මිනිස් ක්‍රියාකාරකම් 2ක් ලියන්න.

i.

ii.

7. ඇසුරුම් කළ භාණ්ඩයක් මලදී ගැනීමේ දී සැලකිලිමත් විය යුතු කරුණු 2ක් ලියන්න.

i.

ii.

8. මස් කල්තබා ගැනීමට භාවිතා කළ පැරණි ක්‍රමයක් හා නූතන ක්‍රමයක් බැගින් ලියන්න.

පැරණි ක්‍රමය

නූතන ක්‍රමය

9. පහත සඳහන් අනතුරුවලින් ආරක්ෂා වීමට හෝ වැළැක් වීමට ගත හැකි ක්‍රියා මාර්ගය බැගින් ලියන්න.

සර්පයෙකු දෂ්ට කිරීම -

රිය අනතුරු -

10. පොදු වාහනයක ගමන් කරන මගියෙකු වශයෙන් හැසිරිය යුතු හා පවත්වා ගත යුතු යහපුරුදු 2ක් ලියන්න.

i.

ii.



(ලකුණු 2 x 10 = 20)



LOL.Ik
Learn Ordinary Level

විභාග ඉලක්ක පහසුවෙන් ජයගන්න පසුගිය විභාග ප්‍රශ්න පත්‍ර



• Past Papers • Model Papers • Resource Books
for G.C.E O/L and A/L Exams



විභාග ඉලක්ක ජයගන්න
Knowledge Bank



Master Guide

WWW.LOL.LK



Whatsapp contact
+94 71 777 4440

Website
www.lol.lk

 **Order via
WhatsApp**

071 777 4440