

# දකුණු පළාත් අධ්‍යාපන දෙපාර්තමේන්තුව

## අවසාන වාර්ෂික පරීක්ෂණය - 2020

### 06 - ශ්‍රේණිය

### ඉතිහාසය

නම/විභාග අංකය :- .....

කාලය: පැය 02යි.

#### I කොටස

- ♦ ප්‍රශ්න සියල්ලට ම පිළිතුරු සපයන්න.
  - ♦ අංක 01 සිට 05 දක්වා ප්‍රශ්නවලට නිවැරදි පිළිතුරු වරහන් තුළින් තෝරා යටින් ඉරක් අඳින්න.
- (01) ඉතිහාසය ඉගෙනීමට උපකාරී වන පැරණි පොත් පත් ආදී ලියන ලද දේ .....මූලාශ්‍රයට අයත් වේ.( සාහිත්‍ය / පුරා විද්‍යාත්මක)
  - (02) බුද්ධ වර්ෂ ආරම්භ වන්නේ ..... සිදු වූ දින සිට ය.  
( බුදුන් වහන්සේගේ උපන්දිනය / මහා පරිනිර්වාණය)
  - (03) මහා වංශයේ මුල් කොටස රචනා කළේ ..... හිමියන් විසින් ය.  
( මහානාම / බුද්ධ සෝභිත )
  - (04) පෘතුගීසී මුලින් ම ජීවත් හට ගත්තේ..... ය.  
( ජලයේ / ගොඩබිමේ )
  - (05) මිනිසෙකු බිහි වීමට නැඹුරුවක් ඇති පැරණිතම මානවයා ..... යන නමින් හඳුන්වයි.  
( ඕස්ට්‍රලෝපිතිකස් / හෝමෝ හැබිලිස්)
- ♦ අංක 06 සිට 10 දක්වා ප්‍රශ්න නිවැරදි නම් (✓) ලකුණ ද, වැරදි නම් (✗) ලකුණ ද ඉදිරියේ ඇති වරහන තුළ යොදන්න.
- (06) ගොඩබිමේ මුලින්ම පහළ වූයේ පාද කිහිපයක් සහිත හැකැල්ලන් වැනි සතුන් ය. ( )
  - (07) වානර පරම්පරාවකින් මානව පරම්පරාවක් බිහි වීම සිදු වන්නේ මහාහිම යුගයේදී ය. ( )
  - (08) වී වගාව මුල් වරට ආරම්භ වූයේ මධ්‍යම මෙක්සිකෝවේ ය. ( )
  - (09) පළමු වරට රබර් බෝලය සාදන ලද්දේ මායා ශිෂ්ටාචාරයේ වැසියන් විසිනි. ( )
  - (10) කුන්‍යා අක්ෂර වලින් වීර කතාවක් ලියන ලද ගිල්ගමේෂ් ඉන්දු නිම්න ශිෂ්ටාචාරය පැවති සමයේ ජීවත් වූවෙකි. ( )
- ♦ අංක 11 සිට 15 තෙක් ප්‍රශ්නවල හිස්තැන් සඳහා නිවැරදි පිළිතුරු තෝරා යටින් ඉරක් අඳින්න.
- (11) මහා හිම යුගයේ සිදු වූ වැදගත්ම සිදු වීම කුමක් ද?
    - (1) මැමන් අලි ගහනය වැඩි වීම. (2) මිනිසා බිහි වීම.
    - (3) ධාන්‍ය වගාව ආරම්භ වීම. (4) විම්පන්සි නම් වානරයා බිහිවීම.

- (12) වර්තමානයේ දක්නට ලැබෙන නවීන උපකරණ නිපදවීමට මිනිසාට හැකියාව ලැබුණේ,  
 (1) ගින්දර සොයා ගැනීම නිසා ය. (2) සරළ මෙවලම් තැනීම නිසා ය.  
 (3) කටු මැටි නිවාස තනා ගැනීම නිසා ය. (4) යකඩ නිපදවා ගැනීම නිසා ය.

- (13) පොළොන්නරුවේ ගල් විහාර ප්‍රතිමා නිර්මාණය කළ රජතුමා  
 (1) පළමුවන පරාක්‍රමබාහු රජතුමා (2) දෙවන පරාක්‍රමබාහු රජතුමා  
 (3) නිශ්ශංකමල්ල රජතුමා (4) දුටුගැමුණු රජතුමා

- (14) විජය කුමරු ඇතුළු පිරිස මෙරටට ගොඩබට ස්ථානය ලෙස හැඳින්වෙන්නේ,  
 (1) මහාතිත්ථ වරාය (2) දඹකොළ පටුන  
 (3) තම්බපණ්ණිය (4) ගෝකණ්ණ තිත්ථ

- (15) " මින්නේරි දෙවියන් " නමින් හැඳින් වූයේ,  
 (1) මහා පරාක්‍රමබාහු රජතුමා (2) වළගම්බා රජතුමා  
 (3) වසභ රජතුමා (4) මහසෙන් රජතුමා

♦ අංක 16 සිට 20 තෙක් ප්‍රශ්න සඳහා සුදුසු වචන යොදා හිස්තැන් පුරවන්න.

- (16) රුවන්වැලි සෑය .....රජතුමා විසින් ඉදිකරන ලදී.  
 (17) මිනිසා බිහි වීමේ ක්‍රියාවලිය ..... නමින් හඳුන්වයි.  
 (18) .....රජතුමා විසින් අභය වැව ඉදි කරන ලද බව මහාවංශයේ සඳහන් වේ.  
 (19) පණ්ඩුකාභය කුමරු අධ්‍යාපනය ලැබුවේ ..... නම් බ්‍රාහ්මණයෙකු ගෙනි.  
 (20) කට පාඩමින් රැගෙන ආ ත්‍රිපිටකය පොත් වල ලියා තබන ලද්දේ .....රජුගේ පාලන කාලය තුළ මාතලේ අළුවිහාරයේ දී ය.

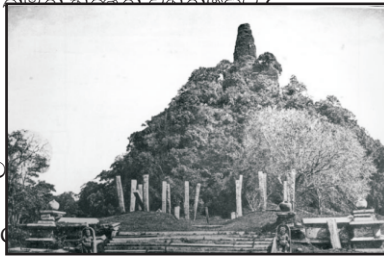
**II කොටස**

- ♦ පළමු ප්‍රශ්නය අනිවාර්ය වේ.
- ♦ තවත් ප්‍රශ්න හතරකට පිළිතුරු සපයන්න.
- ♦ ඔබ විසින් පිළිතුරු සැපයිය යුතු මුළු ප්‍රශ්න සංඛ්‍යාව පහකි.

(01) (අ) (i) යාබද රූපයෙන් දැක්වෙන්නේ කුමක් ද?  
 (ii) මෙය කුමන ශිෂ්ටාචාරයකට අයත් ද?  
 (iii) මෙම රූපයෙන් දැක්වෙන සත්ත්වයා නම් කරන්න.  
 (iv) රූපයේ ඉහළින් පෙනෙන සංකේත මොනවාද? (ලකුණු 4)

(ආ) (i) මෙම රූපයෙන් දැක්වෙන ස්ථූපය නම් කරන්න.  
 (ii) මෙය ඉදිකර වන ලද රජතුමා නම් කරන්න.  
 (iii) මෙම ස්ථූපය පිහිටා ඇති නගරය කුමක් ද?  
 (iv) මෙම ස්ථූපය සහිත විහාරය පූජා කරනු ලැබුවේ

වළගම්බා රජතුමා විසින් කුමන ශිෂ්ටාචාරයකට අයත් වන සඳහන් කරන්න.



(ලකුණු 4)

(ඇ) (A) ඊජිප්තු ශිෂ්ටාචාරය ලොව පැරණිතම නීති මාලාව ලෙස සලකා ගන්න. මක් ද?  
 (B) ලොව පැරණිතම නීති මාලාව ලෙස සලකා ගන්න. ලකයා නම් කරන්න.  
 (C) මූලින්ම ගිනිදර භාවිතයට හුරු වූ මානවයා හඳුන්වන නම කුමක් ද?  
 (D) මිහිඳු මහ රහතන් වහන්සේ මෙරටට වැඩම කරන විට මෙරට සිටි පාලකයා නම් කරන්න. (ලකුණු 12)

(02) (i) ඉතිහාසය යනු කුමක්දැයි කෙටියෙන් හඳුන්වන්න. (ලකුණු 3)  
 (ii) ඉතිහාසය ඉගෙනීමට ප්‍රයෝජනවත් වන ප්‍රධාන මූලාශ්‍ර වර්ග දෙක ලියන්න. (ලකුණු 4)  
 (iii) (a) ඔබ දැක්වූ එම මූලාශ්‍ර සඳහා උදාහරණ එක බැගින් වෙන් වෙන් ව ලියන්න. (ලකුණු 2)  
 (b) ඉතිහාසය ඉගෙනීමේ ප්‍රයෝජන දෙකක් ලියන්න. (ලකුණු 3)

(03) (i) පෘථිවිය නිර්මාණය වීම පිළිබඳව ඉදිරිපත් වී ඇති පිළිගත් මතය කුමක් ද? (ලකුණු 3)  
 (ii) පහත සඳහන් සිදුවීම් වලට සම්බන්ධ මානව වර්ග කුමක් දැයි පිළිවෙලින් සඳහන් කරන්න.  
 (a) ගලකින් තවත් ගලකට ගසා පතුරු ගලවා ඉන් මෙවලම් සකස් කර ගැනීමට මූලින්ම උත්සාහ ගැනීම (ලකුණු 2)  
 (b) ගිනිදර භාවිතයට හුරුවීම. (ලකුණු 2)  
 (iii) නවශිලා යුගයේ දී මිනිස් සමාජයේ සිදුවූ වෙනස්කම් තුනක් සඳහන් කරන්න. (ලකුණු 5)

- (04) (i) වින ශිෂ්ඨාචාරය විසින් ලොවට දායාද කළ සොයා ගැනීම් තුනක් සඳහන් කරන්න. (ලකුණු 3)
- (ii) (a) මළ සිරුරු කල් තබා ගැනීමේ මමීකරණය භාවිතා කළ ශිෂ්ටාචාරය කුමක් ද? (ලකුණු 2)
- (b) ඉන්දු නිම්න ශිෂ්ටාචාරයට අයත් ප්‍රධාන නගර හතරකි. ඉන් දෙකක් නම් කරන්න. (ලකුණු 2)
- (iii) (a) මෙසපොතේමියානු ශිෂ්ටාචාරය දියුණු වූ ගංගා නිම්න දෙක නම් කරන්න. (ලකුණු 2)
- (b) මෙසපොතේමියානු වැසියන් ඇදහූ දෙව්වරු තිදෙනෙක් නම් කරන්න.
- 05) (i) මූලික මෙරට ජනාවාස කළ මානවයා ආහාර ලෙස යොදා ගත්,  
 (a) කැලයේ වැවෙන ආහාර වර්ග දෙකක්  
 (b) දඩයම් කළ සත්ත්ව වර්ගයක් නම් කරන්න. (ලකුණු 3)
- (ii) එම යුගයේ ජීවත් වූවන්ගේ නැදැයින් මියගිය විට මිහිදන් කිරීමේ දී අනුගමනය කළ ක්‍රියාමාර්ග දෙකක් සඳහන් කරන්න. (ලකුණු 4)
- (iii) විජය කුමරු මෙරටට පැමිණෙන විට මෙරටේ පැවති ජනාවාස වල ලක්ෂණ තුනක් ලියන්න. (ලකුණු 5)
- (06) (i) විජය හා කුවේණිගේ දරුවන් දෙදෙනා නම් කරන්න. (ලකුණු 3)
- (ii) මේ වන විට මෙරටේ යක්ෂ ගෝත්‍රිකයන්ට අයත්ව තිබූ නගර දෙක නම් කරන්න. (ලකුණු 4)
- (iii) (a) විජය කුමරු සමඟ පැමිණි පිරිස් විසින් පිහිටුවා ගත් ගම්මාන දෙකක් නම් කරන්න. (ලකුණු 2)
- (b) දේවානම් පියතිස්ස රජතුමාගෙන් ඉටු වූ සේවාවන් දෙකක් සඳහන් කරන්න. (ලකුණු 3)
- (07) (i) පණ්ඩුකාභය රජතුමා අනුරාධ ග්‍රාමය, අනුරාධපුරය බවට පත් කිරීමේ දී අනුගමනය කළ ක්‍රියාමාර්ග තුනක් නම් කරන්න. (ලකුණු 3)
- (ii) දේවානම්පියතිස්ස රජතුමාගේ පාලන සමයේ සිදු වූ වැදගත් සිදුවීම් දෙකක් ලියන්න. (ලකුණු 4)
- (iii) (a) දුටුගැමුණු රජතුමාගෙන් ඉටු වූ වැදගත් සේවාවන් දෙකක් සඳහන් කරන්න. (ලකුණු 2)
- (b) වසභ රජතුමාගෙන් ඉටු වූ සේවාවන් දෙකක් සඳහන් කරන්න. (ලකුණු 3)

## දකුණු පළාත් අධ්‍යාපන දෙපාර්තමේන්තුව

### අවසාන වාර්ෂික - 2020

#### 06 - ශ්‍රේණිය

#### ඉතිහාසය - පිළිතුරු පත්‍රය

##### I පත්‍රය

- |                       |        |                                   |                        |
|-----------------------|--------|-----------------------------------|------------------------|
| (01) සාහිත්‍ය         | (06) ✓ | (11) II මිනිසා බිහිවීම            | (16) දුටුගැමුණු රජතුමා |
| (02) මහා පරිනිර්වාණය  | (07) ✓ | (12) II සරල මෙවලම් තැනීම නිසා     | (17) මානව පරිනාමය      |
| (03) මහානාම           | (08) ✗ | (13) I පළමුවන පරාක්‍රමබාහු රජතුමා | (18) පණ්ඩුකාභය රජතුමා  |
| (04) ජලයේය            | (09) ✓ | (14) II දඹකොළ පටුන                | (19) පණ්ඩුල            |
| (05) ඔස්ට්‍රලොපිනිනස් | (10) ✗ | (15) IV මහසෙන් රජතුමා             | (20) වලගම්බා           |

(ලකුණු 02 x 20 = 40)

##### II පත්‍රය

- (01) I අ I මුද්‍රාවකි.  
 II ඉන්දු නිමින  
 III රයිනෝසිරස්  
 IV අදහස් ප්‍රකාශ කිරීමට යොදාගත් සංකේත / කියවා නොමැති අක්ෂර (ලකුණු 05)
- ආ I අභයගිරි ස්තූපය  
 II වලගම්බා රජතුමා  
 III අනුරාධපුරය  
 IV කුපිකකල තිස්ස හිමියන්ට (ලකුණු 05)
- ඇ II A - පිරමිඩ  
 B - හමුරාබි  
 C - හෝමෝඉරෙක්ටස්  
 D - දේවානම්පියතිස්ස (ලකුණු 05)
- (02) (i) අතීතය පිළිබඳ සොයා බැලීම හෝ නිවැරදි වෙනත් අදහසකට ලකුණු දෙන්න. (ලකුණු 03)  
 (ii) සාහිත්‍යමය මූලාශ්‍රය, පුරාවිද්‍යාත්මක මූලාශ්‍රය (ලකුණු 04)  
 (iii) A සාහිත්‍යමය - දීප වංශය, මහා වංශය... (ලකුණු 02)  
 පුරාවිද්‍යාත්මක - පැරණි භාණ්ඩ, ගොඩනැගිලි, කාසි, මිනිස් ඇටසැකිලි ආදී... (ලකුණු 02)

B - අතීත අත්දැකීම් තුළින් වර්ථමානය ජය ගැනීම.

- වර්ථමාන ගැටලු විසඳා ගැනීම
- ජාතික සමගිය ගොඩ නැගීම
- සහජීවනය ඇතිකර ගැනීම

(ලකුණු 03)

(03) (i) උණුසුම් දූවිලි වලාවන් සිසිල් වීමෙන්

(ලකුණු 03)

(ii) A - හෝමෝනැබ්ලස්

B - හෝමෝ ඉරෙන්ටස්

(ලකුණු 04)

(iii) - ගොවිතැනට හුරුවීම

- සත්ත්ව පාලනය
- ලෝහ වර්ග සොයා ගැනීම
- ස්ථිර වාසස්ථාන ඇති කර ගැනීම
- දෙවියන් ඇඳහීම

(ලකුණු 05)

(04) (i) වෙඩි බෙහෙත්, මාලිමා යන්ත්‍රය, කඩදාසි, මුද්‍රණ යන්ත්‍රය

(ii) A - ඊජිප්තු ශිෂ්ටාචාරය

B - මොහොන්ජදාරෝ, හරප්පා,  
ඩොලවීර, කාලිබන්ගන්

(iii) A - යුපුටිස්, ටයිග්‍රිස්

B - අනු, එන්කිකි, එන්ලිලි

(05) (i) A- වල් දෙල්, වල් කෙසෙල්, කටු අල, කිතුල් ඇට මද

B- මුවන්, භාවන්, දඬු ලේනුන්, ඉත්තෑවන්, ඉබ්බන්, මීමින්නන්, ගොළු බෙල්ලන්..... ආදී

(ii) - ගල් ගුහා තුළම වළලා දැමීම

- නමා වකුටු කොට මිහිදන් කිරීම
- ඇට කටු වල ගුරු ගල් ආලේප කිරීම

(iii)- කඳුකර ප්‍රදේශවල ජීවත් වීම

- ධාන්‍ය වර්ග ආහාරයට ගැනීම
- ස්වභාවිකව වැවුණ තෘණ ඇට වර්ග ආහාරයට ගැනීම
- මැටි වළං භාවිතයට ගැනීම
- යකඩ උණු කර මෙවලම් සකස් කර ගැනීම
- ස්ථිර නිවාස තනා ගැනීම
- විධිමත් අවමංගලය වාරිත්‍ර ඉටු කිරීම.

- (06) (i) ජවහත්ත, දීපාල (එක් කරුණකට ලකුණු 02 කරුණු දෙකට ලකුණු 03)
- (ii) සිරිසවත්ථුව, ලංකාපුරය (ලකුණු 04)
- (iii) A- උපතිස්සගම, අනුරාධපුර ගම  
දිසායුගම , විජිතගම (ලකුණු 02)

**B- බුදුදහම මෙරටට ගෙන ඒම**

- ජය ශ්‍රී මහ බෝධීන් වහන්සේ වැඩම කිරීම
- ථූපාරාමය ඉදිකිරීම
- ඉන්දියාව සමඟ සබඳතා පැවැත්වීම
- මහා විහාර තැනවීම
- අනුරාධපුරයේ නගර සීමාව ලකුණු කිරීම
- භික්ෂු හා භික්ෂුණී සාසනය ආරම්භ කිරීම (ලකුණු 03)