



# වයඹ පළාත් අධ්‍යාපන දෙපාර්තමේන්තුව දෙවන වාර පරීක්ෂණය 2019

08 ශ්‍රේණිය

## චිත්‍ර කලාව

කාලය පැය 03 යි.

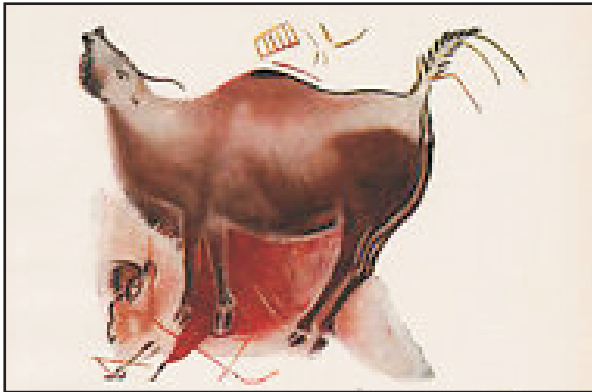
නම/ විභාග අංකය: \_\_\_\_\_

සැලකිය යුතුයි.

- සියලුම ප්‍රශ්නවලට පිළිතුරු මෙම පත්‍රයේම ලියන්න.

### I කොටස

- පහත දැක්වෙන ඡායාරූප ඇසුරුකරගෙන ප්‍රශ්න අංක 01 - 05 දක්වා ප්‍රශ්නවලට පිළිතුරු සපයන්න.



- ඉහත දැක්වෙන චිත්‍ර අයත්වන යුගය නම් කරන්න. ....
- එම චිත්‍ර ඇඳ ඇති ගුහාවේ නම කුමක් ද? .....
- එම ගුහාවේ ඇති සුවිශේෂී සිතුවම කුමක් ද? .....
- යුරෝපයේ මෙම යුගයට අයත් සිතුවම් ඇති තවත් ගල්ගුහාවක් නම් කරන්න.  
.....
- මෙම චිත්‍ර වර්ණ කිරීමට, වර්ණ සකස්කරගත් ද්‍රව්‍ය දෙකක් නම් කරන්න.  
.....

- ප්‍රශ්න අංක 06 - 10 දක්වා දී ඇති පිළිතුරු අතරින් වඩාත් නිවැරදි පිළිතුරට යටින් ඉරක් අඳින්න.

- කොහොඹාකංකාරි ශාන්තිකර්මය අයත්වන්නේ,
 

(1) උඩරට නර්තන සම්ප්‍රදායට ය.	(2) පහතරට නර්තන සම්ප්‍රදායට ය.
(3) සබරගමු නර්තන සම්ප්‍රදායට ය.	(4) ජන නැටුම් නර්තන සම්ප්‍රදායට ය.

07 මැටි භාණ්ඩ නිර්මාණය කිරීමේ ක්‍රම ශිල්පයක් නොවන්නේ මෙයින් කුමක් ද?

- (1) අත් සකපෝරුව යොදාගැනීමෙන්
- (2) පා සකපෝරුව යොදාගැනීමෙන්
- (3) පට්ටලය ආධාරයෙන්
- (4) මැටි වළලු සහ මැටි පුවරු උපයෝගී කර ගැනීමෙන්

08 නියද කළාල හෙවත් නියද පැදුරු ප්‍රධාන කොටස් තුනකින් යුක්ත වන අතර පන්නම් කළාල ලෙස හඳුන්වන්නේ,

- (1) සාමාන්‍ය පැදුරු ය. (2) මිශ්‍ර සැරසිලි සහිත පැදුරු ය.
- (3) කුරුළු හැඩ සහිත පැදුරු ය. (4) අකුරු සහ සත්ත්ව රූප සහිත පැදුරු ය.

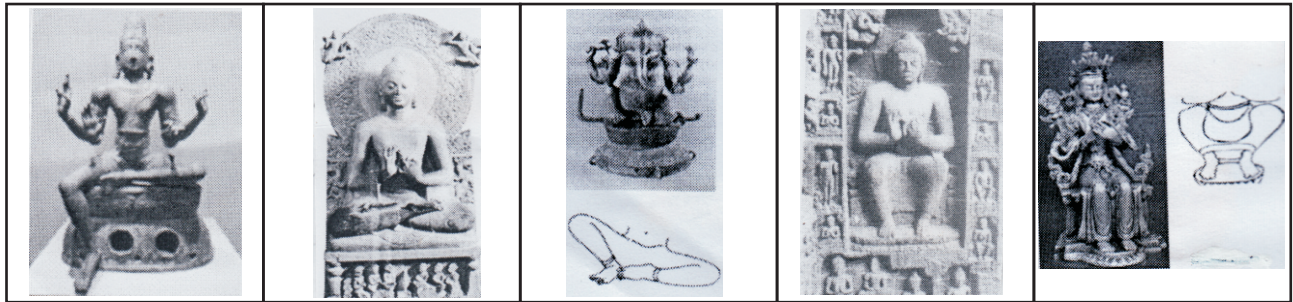
09 තල්කොළ කලා කර්මාන්තයේ දී නිර්මාණය කරන හකුරු බහාලන උපකරණය හඳුන්වන නම වනුයේ,

- (1) උභවල්ය (2) කුට්ටාන්ය (3) පඩුක්කේයිපායිය (4) කදිර්පායිය

10 පාරම්පරික සැරසිල්ලක් වන බිතර මල පහතරට ප්‍රදේශයේ දී හඳුන්වන නම වන්නේ,

- (1) කුමුදුප්පල (2) කිනිහිරියා මල (3) කතිරමල (4) සිනමල

● ප්‍රශ්න අංක 11 - 15 තෙක් පහත දී ඇති පින්තූර භාවිතයෙන් සමීප සම්බන්ධතාවයක් ඇති වාක්‍ය ඉදිරියෙන් අදාළ අක්ෂරය ලියන්න.



A B C D E

- 11 පර්යංක ආසන ක්‍රමය (.....)
- 12 ලලිත ආසන ක්‍රමය (.....)
- 13 රාජ ලීලාසන ක්‍රමය (.....)
- 14 පද්මාසනය (.....)
- 15 හද්‍රාසනය (.....)

● ප්‍රශ්න අංක 16 - 20 තෙක් අසා ඇති ප්‍රශ්න සඳහා කෙටි පිළිතුරු ලියන්න.

16 බුදු පිළිමවල භූමි ස්පර්ශ මුද්‍රාවෙන් පිළිබිඹු වන අවස්ථාව කුමක් ද? .....

17 සංඛ නිධි සහ පද්ම නිධි බහිරව රූප සහිත මුරගල් දෙකක් ඇති අනුරපුර යුගයට අයත් දාගැබ කුමක් ද?  
.....

18 රූකඩ නිර්මාණ සඳහා භාවිතා කරන දෑ වර්ගයක් ලියන්න. ....

19 සරල හා විද්‍යුත්ක හැඩතල සහිත නිර්මාණය කරන ලද රූප පරිගණක තාක්ෂණයෙන් සජීවීකරණයට ලක්කිරීමෙන් කරන නිර්මාණ කුමක් ද? .....

20 උල් වූ තුඩු සහිත ආරුක්කු ඇතුළත් ක්‍රිස්තියානි පල්ලි හඳුන්වන නම කුමක් ද?  
.....

● ප්‍රශ්න අංක 21 - 25 දක්වා දී ඇති වචනවල අර්ථය පැහැදිලි වන සේ වාක්‍ය බැගින් ලියන්න.

21 මිනාර් .....

22 නන්දි ගවයා .....

23 හර්මිකාව .....

24 නතාලිස් .....

25 කෝලම් රටා .....

● පහත දැක්වෙන පිංතූරය ආශ්‍රයෙන් ප්‍රශ්න අංක 26 - 30 දක්වා දී ඇති ප්‍රශ්නවලට පිළිතුරු සපයන්න.



26 ඉහත රූපයෙන් දැක්වෙන ශාන්තිකර්මයේ නම ලියන්න. ....

27 මෙම ප්‍රථම ශාන්තිකර්මය කවුරුන් උදෙසා පවත්වා ඇද්ද?

28 මෙම ශාන්තිකර්මය සේරමාන් රජතුමා විසින් කුමක් අරමුණු කරගෙන සිදුකළේ ද?  
.....

29 මෙම ශාන්තිකර්මය කුමන නර්තන සම්ප්‍රදායකට අයත්වේ ද? .....

30 මෙම ශාන්තිකර්මයේ සියලු සැරසිලි අංග නිර්මාණය කිරීමට යොදාගන්නේ කුමන අමුද්‍රව්‍යය ද?  
.....

### III කොටස

---

- ඔබේ නම / විභාග අංකය හා තෝරාගත් මාතෘකාව විනය පසුපිටේ සඳහන් කරන්න.
- පහත දැක්වෙන මාතෘකාවලින් එක් මාතෘකාවක් පමණක් තෝරාගෙන වර්ණවත් විනයක් අඳින්න.

01 ජාතික නිදහස් දින සැමරුම් උත්සවය

02 ආගමික උත්සවයක බැතිබර මොහොතක්

03 ස්වභාවික පරිසරයේ ඔබ දුටු සුන්දර අවස්ථාවක්

04 ශාක පත්‍ර ඇසුරින් මේස රෙද්දකට සුදුසු ව්‍යාජිත මෝස්තරයක්

05 කුෂන් කවරයකට සුදුසු නිර්මාණයක්

06 නිර්මාණාත්මක සැරසිලි ඇසුරෙන් සාරි පල්ලුවකට සුදුසු මෝස්තරයක්

07 වාර්ෂික ත්‍යාග ප්‍රදානෝත්සවය වෙනුවෙන් නිර්මාණාත්මක අක්ෂර යොදාගනිමින් පාසලේ ප්‍රදර්ශනයට සුදුසු දන්වීමක්

08 ළමා ගීතයකට හෝ කතන්දරයකට සුදුසු සන්නිදර්ශන විනයක්

(ලකුණු 70 යි)

පිළිතුරු පත්‍රය - I කොටස

- 01 ප්‍රාග් ඓතිහාසික යුගය
- 02 ලැස්කෝ
- 03 අඩි 17 ක් දිග බයිසන් ගවරුව
- 04 ඇල්ටමීරා, ෆොන්ඩිගෝමි, කෝගුල්
- 05 ශාක පත්‍ර යුෂ / පස් වර්ග / පාෂාණ වර්ග / අඟුරු / සත්ත්ව ලේ ආදී දේවලින් එකක්
- 06 උඩරට නර්තන සම්ප්‍රදායට - 1
- 07 පව්වලය ආධාරයෙන් - 3
- 08 සාමාන්‍ය පැදුරුය - 1
- 09 කුට්ටාන්ය - 2
- 10 කිනිහිරියා මල - 2
- 11 E
- 12 A
- 13 C
- 14 B
- 15 D
- 16 බුදුරජාණන් වහන්සේ බුදුවීම
- 17 අභයගිරි දාගැබ
- 18 කදුරු / රුක්අත්තන
- 19 කාටුන්
- 20 ගොතික් ක්‍රමයේ දේවස්ථාන
- 21 මුස්ලිම් පල්ලිවල දෙපස ඇති කුළුණු හඳුන්වන නම
- 22 හින්දු භක්තිකයන් පූජනීයත්වයෙන් සලකන ගව රුවේ නම / හින්දු කෝවිල්වල දැකිය හැක.
- 23 සාංචි ස්තූපයේ හතරැස්කොටුව මේ නමින් හඳුන්වයි.
- 24 නත්තල යන වචන හඳුන්වන තවත් නමකි.
- 25 හින්දු භක්තිකයන් තෛපොංගල් උත්සවයේ දී කරනු ලබන සැරසිලි නිර්මාණ
- 26 දෙවොල්මඩුව ශාන්තිකර්මය
- 27 පත්තිනි දෙවඟන හා දෙවොල් දෙවියන් වෙනුවෙන්
- 28 හිසේ හටගත් රෝගයක් සුව කිරීම
- 29 පහතරට නර්තන සම්ප්‍රදායට
- 30 ස්වභාවික අමුද්‍රව්‍ය

ලකුණු ලබාදීම

- I කොටසට ලකුණු 30 යි.
- II කොටසට ලකුණු 70 යි. මුළු ලකුණු 100 යි.