

iv.	/	/
	1 2 3 4	1 2 3 4
	දො දොං - න	න කු දොං -

(උ. 04)

03. i. ඊශ්වරී රාජී

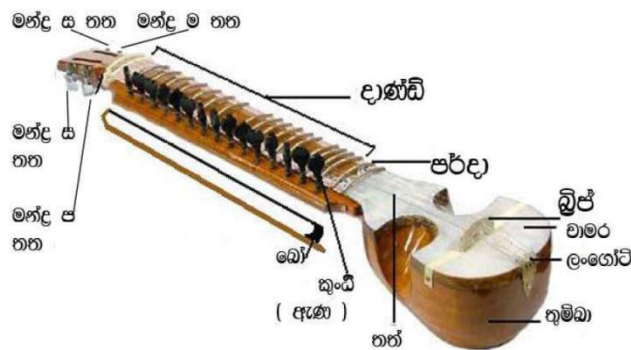
(උ. 02)

ii. බාජකා තාර්

(උ. 02)

iii. සිතාරය

(උ. 02)



iv.

(උ. 06)

04. i. A. ගොයම් ගී

B කමත් ගී

(උ. 02)

ii. ඉහත ගී වර්ගයට අයත් ගීයක් ලියා ඇතනම් ලකුණු ලබා දෙන්න

(උ. 04)

iii. සරල භාෂාවකින් යුක්ත වේ. සරල නාදමාලා වලින් යුක්තය, මුඛ පරම්පරාගතව පැවත එයි, නිර්මාණකරුවකු නොමැත

(උ. 04)

iii. සමාජයීය ගී ඇදහිලි ගී මෙහෙය ගී

(උ. 02)

05.

i. නූර්ති

නාඩගම්

(උ. 02)

ii. නූර්ති

නාඩගම්

(උ. 06)

හින්දුස්ථානී සංගීත ආභාෂය ලැබී ඇත.

කර්ණාඨ සංගීතය යොදා ගනී.

තබලාව තාල වාද්‍ය භාණ්ඩය වේ.

මද්දලය වාද්‍යය කරයි.

වෙස්සන්තර පද්මාවතී ප්‍රචලිත නාට්‍ය දෙකකි.

බලිවාලා ප්‍රමුඛ නෘත්‍ය කණ්ඩායම ආරම්භ

කරන ලදී.

iii. නූර්ති - තබලාව

නාඩගම් - මද්දලය

(උ. 04)

06. i. A.



B.



C.

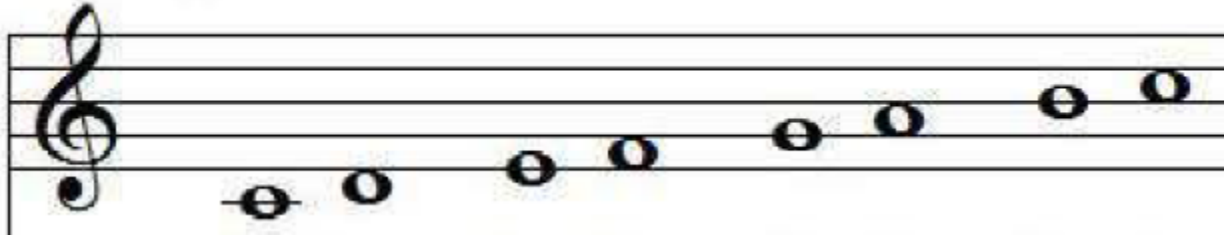


D.



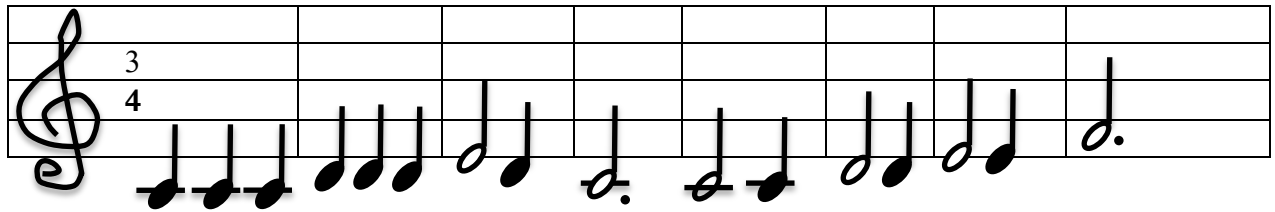
(c. 04)

ii.



(c. 04)

iii.



ඉහත ප්‍රස්තාරයහි ටොටඩ් මිනිම් සංකේත යෙදෙන තැන් නොසලකා ලකුණු ලබා දෙන්න