



08 'F' මේජර් සහ 'G' මේජර් යන ස්කේලයන් ලියා දැක්වීමේ දී යෙදෙන විකෘති ස්වර දෙක පිළිවෙලින්

- (1) B<sup>♭</sup>, F<sup>♯</sup>                      (2) F<sup>♭</sup>, B<sup>♯</sup>                      (3) G<sup>♯</sup>, F<sup>♯</sup>                      (4) F<sup>♭</sup>, G<sup>♭</sup>

09 'කුමටද සොබනියෙ කඳුළු සලන්නේ' ගීතය ඇතුළත් නාට්‍ය වන්නේ,

- (1) හුණුවටයේ කතාව                      (2) තාරාවෝ ඉගිලෙති  
 (3) බෙර හඬ                      (4) නර්බෑනා

10 මාත්‍රා 10 හා මාත්‍රා 14 බැගින් යෙදෙන හින්දුස්ථානී තාල පිළිවෙලින්

- (1) දීප්වන්දි - දාදරා    (2) ජප් - දීප්වන්දි    (3) දාදරා - ජප්                      (4) ත්‍රිතාල් - බෙම්ටෝ

● පහත දී ඇති පුද්ගල නාම උපයෝගී කර ගනිමින් අංක 11 සිට 15 දක්වා ප්‍රශ්නවල හිස්තැන් පුරවන්න.

(විෂ්ණු නාරායන භාත්ඛණ්ඩේ / නෙවිල් ප්‍රනාන්දු / අමීර් කුෂ්රු / වික්ටර් රත්නායක / ජෝන් ද සිල්වා)

- 11 ආදරයේ උල්පත වූ අම්මා ගීතයේ ගායකයා ..... ශුරීන් වේ.  
 12 ශ්‍රී වික්‍රම නූර්තිය ..... ශුරීන්ගේ නිර්මාණයකි.  
 13 පණ්ඩිත් ..... විසින් ටාඨ හෙවත් මේල හඳුන්වා දී ඇත.  
 14 සිංහල කණ්ඩායම් ගීයේ නිර්මාතෘ ලෙස ..... මහතා පිළිගැනේ.  
 15 ..... පඬිතුමා සිතාරයේ නිර්මාතෘ වේ.

● A කොටසේ දී ඇති ගී පාද වලට ගැළපෙන පිළිතුර B කොටසේ ඇති තොරතුරුවලට යා කරන්න.

A කොටස	B කොටස
16 සොම්නස හෝ සන්තාපය හමුවේ	* හජන් ගීයකි
17 නම්‍රෙ කිසි බොලෝ රඳා	* රාගාශ්‍රිත ස්වර ස්ථාපන ගීයකි
18 සිරිසාර අති ශාන්ති	* නෙළුම් ගීයකි
19 රාධේ ගෝවින්ද	* මව්ගුණ ගීයකි
20 බාල ළමාවරු නෙළුම්ට කැන්දන	* රවීන්ද්‍ර ගීයකි

(ලකුණු 1 x 20 = 20)

## II කොටස

- පළමු ප්‍රශ්නය ඇතුළුව ප්‍රශ්න තුනකට පමණක් පිළිතුරු සපයන්න.
- පළමු ප්‍රශ්නය අනිවාර්ය වේ.

- 01 (i) භූපාලි රාගයේ ආරෝහණ / අවරෝහණ ස්වර ලියන්න. (ලකුණු 02)  
 (ii) භූපාලි රාගයට අයත් මධ්‍යලය ගීතයේ ස්ථායී සහ අන්තරා නිවැරදි තාල සංඥා යොදමින් ගීත ස්වර ප්‍රස්ථාර කරන්න. (ලකුණු 08)

- 02 (i) බ්ලාවල් රාගයේ ආරෝහණ / අවරෝහණ / මේලය / ජාතිය / වාදී / සංවාදී / ගායන සමය / මුඛ්‍යාංගය ලියන්න. (ලකුණු  $\frac{1}{2} \times 8 = 04$ )  
 (ii) බ්ලාවල් රාගයට අයත් ලක්ෂණ හෝ මධ්‍යලය ගීතයක් ස්ථායී / අන්තරා වශයෙන් ගීත ස්වර ප්‍රස්ථාර කරන්න. (ලකුණු 06)

- 03 (i) ඔබ උගත් ගෝයම් ගීයක පදමාලාව සම්පූර්ණයෙන් ලියන්න. (ලකුණු 04)  
 (ii) එම ගීතය ගැයෙන තිත නම් කරන්න. (ලකුණු 02)  
 (iii) එම තිතට ගැලපෙන හින්දුස්ථානී තාලය නම් කර නිවැරදි තාල සංඥා යොදමින් ප්‍රස්ථාර කරන්න. (ලකුණු 04)

04 පහත දැක්වෙන පාරිභාෂික වචන උදාහරණ සහිතව කෙටියෙන් පහදන්න. (ලකුණු  $2 \times 5 = 10$ )

- (i) වාදී                                      (ii) සංවාදී                                      (iii) අනුවාදී  
 (iv) විවාදී                                      (v) වර්ජිත

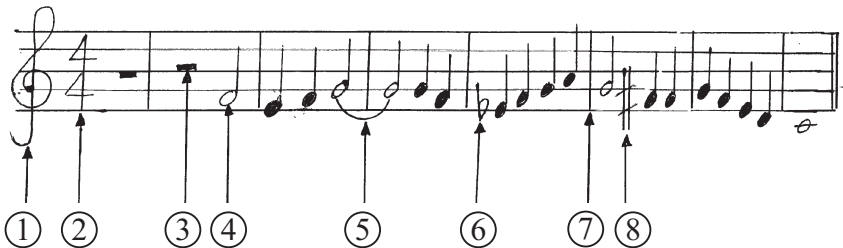
- 05 (i) පහත සඳහන් භාන්ඩවල නම් ලියන්න. (ලකුණු 05)



- (ii) මෙහි සඳහන් තත් භාණ්ඩවලින් එකක නම ලියා එහි දළ රූප සටහනක් ඇඳ කොටස් හතරක් නම් කරන්න. (ලකුණු 05)

- 06 (i) නූර්ති ගී පිළිබඳ හා එහි සංගීතය පිළිබඳ කරුණු 6 ක් ලියන්න. (ලකුණු 06)  
 (ii) ඔබ උගත් නූර්ති ගීයක පදමාලාවක් ලියන්න. (ලකුණු 04)

- 07 (i) පහත සඳහන් බටහිර ප්‍රස්ථාරයේ දක්වා ඇති අංකවලට අයත් සංකේතවල නම් ලියන්න. (ලකුණු  $\frac{1}{2} \times 8 = 04$ )



- (ii) ඉහත ප්‍රස්ථාරය පෙරදිග ක්‍රමයට ප්‍රස්ථාර කරන්න. (ලකුණු 04)  
 (iii) F මේජර් සහ G මේජර් ස්කේල් රේඛා මණ්ඩලයක ලියන්න. (ලකුණු 02)

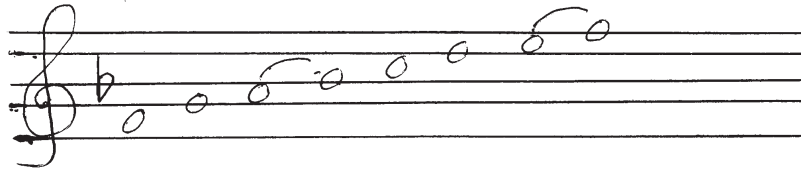
පිළිතුරු පත්‍රය - I කොටස

- 01 2 02 1 03 4 04 3 05 3 06 2 07 3 08 1
- 09 4 10 2 11 වික්ටර් රත්නායක 12 ජෝන් ද සිල්වා
- 13 විශ්ණු නාරායන භාත්ඛණ්ඩේ 14 නෙවිල් ප්‍රනාන්දු 15 අමීර් ඩුස්රු
- 16 මව්ගුණ ගීයකි 17 රවීන්ද්‍ර ගීයකි 18 රාගාශ්‍රිත ස්වර ස්ථාපන ගීයකි
- 19 භජන් ගීයකි 20 නෙළුම් ගීයකි

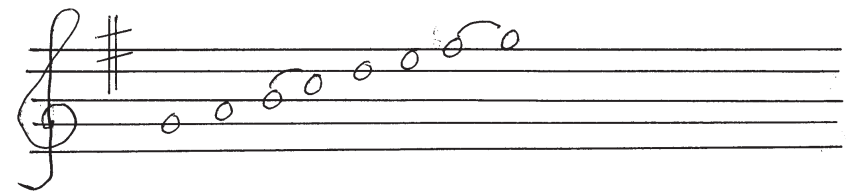
(1 x 20 = 20)

II කොටස

- 01 (i) සරිගපධසිං - සිංධපගරිස (ලකුණු 02)
- (ii) මධ්‍යලය ගීතයේ - නිවැරදි ස්වර පද සඳහා (ලකුණු 04)
- නිවැරදි ගීත පාද සඳහා (ලකුණු 04)
- 02 (i) සරිගමපධනිසිං / සිංනිධපමගරිස / බිලාවල් / සම්පූර්ණ - සම්පූර්ණ / ධ / ග / දිවා ප්‍රථම ප්‍රහර / ගරිගපධනිස (ලකුණු 1/2 x 8 = 04)
- (ii) නිවැරදිව ප්‍රස්ථාර කර ඇත්නම් (ලකුණු 06)
- 03 (i) නෙළුම් ගීය නිවැරදිව ලියා ඇත්නම් (ලකුණු 04)
- (ii) තිත නම් කිරීමට (ලකුණු 02)
- (iii) තාලය ප්‍රස්ථාර කිරීමට (ලකුණු 04)
- 04 උදාහරණ සහිතව විස්තර කිරීමට එකකට ලකුණු 2 බැගින් ලකුණු 10 ක් හිමිවේ. (ලකුණු 10)
- 05 (i) එකෝබියනය / ගිටාරය / වයලීනය / සර්පිනාව හෝ හාර්මෝනියම් / සිතාරය (ලකුණු 05)
- (ii) රූප සටහන ඇඳීමට (ලකුණු 01)
- කොටස් නම් කිරීමට (ලකුණු 04)
- 06 (i) නූර්ති සංගීතය පිළිබඳ කරුණු 6 ට (ලකුණු 06)
- (ii) පදමාලාව ලිවීමට (ලකුණු 04)
- 07 (i) 1. TREBLE CLEF / CLEF 2. TIME SIGNATURE
- 3. MINIM REST / REST MARK 4. MINIM
- 5. TIE / BIND 6. FLAT MARK
- 7. BAR LINE 8. SHARPMARK (ලකුණු 1/2 x 8 = 04)
- (ii) | + + + + | + + ම - | ග ම ප - | - - ප ම |
- | ග ම ප ධ | ප - ම ම | ප ම ග රී | ස - - - | (ලකුණු 04)
- (iii) F MAJOR



G MAJOR



(ලකුණු 02)



වයඹ පළාත් අධ්‍යාපන දෙපාර්තමේන්තුව  
දෙවන වාර පරීක්ෂණය 2019

9 ශ්‍රේණිය

පෙරදිග සංගීතය

ප්‍රායෝගික පරීක්ෂණය

- 01 (i) නිර්දේශිත රාගයක ආරෝහණ / අවරෝහණ ගායනය (ලකුණු 02)
- (ii) එම රාගයේ මධ්‍යලය ගීතය ගායනය (ලකුණු 06)
- (iii) තෝරා නොගත් රාගයක ආරෝහණ / අවරෝහණ ගායනය (ලකුණු 02)
- 02 (i) ගුරුවරයා ගයන ගීතයට තාලය තැබීම (ලකුණු 02)
- (ii) එම තාලය නම් කිරීම (ලකුණු 01)
- (iii) එම තාලය හස්ත තාල යොදා පෙන්වීම (ලකුණු 05)
- (iv) ඊට ගැලපෙන තිත තාලම්පටින් වාදනය කර පෙන්වීම (ලකුණු 02)
- 03 (i) ගොයම් ගී, නෙළුම් ගී, කමත් ගී, දරු නැළවිලි ගී, තුන්සරණේ ගී, කෙළි ගී යන ගීතවලින් එකක් ගායනය (ලකුණු 05)
- (ii) රවීන්ද්‍ර ගී / හජන් ගී / දම්ල ගී / කිතුබැති ගී වලින් එකක් ගායනය (ලකුණු 05)
- 04 (i) නූර්ති, නාඩගම්, ප්‍රශස්ති, වන්නම්, නව නාට්‍ය ගී වලින් එකක් (ලකුණු 05)
- (ii) මව්පිය ගුණ වරුණ ගී, ජන ගී ආශ්‍රිත සරල ගී, ළමා ගී වලින් එකක් ගායනය (ලකුණු 05)
- 05 (i) යතුරු පුවරු භාණ්ඩයකින් කැමති ගීතයක් වාදනය (ලකුණු 05)
- (ii) තෝරාගත් භාණ්ඩයකින් සර්ගම් ගීතයක් වාදනය (ලකුණු 05)