



පළාත් අධ්‍යාපන දෙපාර්තමේන්තුව - උතුරු මැද පළාත.
 மாகாணக் கல்வித் திணைக்களம் - வட மத்திய மாகாணம்
 DEPARTMENT OF EDUCATION - NORTH CENTRAL PROVINCE



ශ්‍රේණිය
 10

දෙවන වාර පරීක්ෂණය - 2019
 විෂයය විභූ කලාව I,

පාසලේ නම :
 ශිෂ්‍ය ශිෂ්‍යාවගේ නම/ ඇතුළත්වීමේ අංකය :

කාලය පැය 01 යි

❖ සියලුම ප්‍රශ්න වලට මෙම පත්‍රයේ ම පිළිතුරු සපයන්න.

- පහත දැක්වෙන ඡායා රූපය ඇසුරු කර ගෙන අංක 1 සිට 5 තෙක් ප්‍රශ්නවල හිස්තැන් පුරවන්න.



1. ගල් තලාවක් මත ඉදිකර ඇති මෙම විහාරස්ථානය නමින් හැඳින්වේ.
2. මෙය යුගයේ දී ඉදි වූවකි.
3. මෙහි ගෘහ නිර්මාණ ශිල්පියා ලෙස නම් ශිල්පියා හැඳින්විය හැක.
4. අතීතයේ මෙහි මහල් ගණන ක් බව සඳහන් වේ.
5. මෙහි ඇති සිතුවම් යුගයේ සිතුවම්වලට නෑකම් කියයි.

• අංක 6 සිට 10 තෙක් ප්‍රශ්නවලට කෙටි පිළිතුරු සපයන්න.

6. ක්‍රි.පූ. 03 වැනි සියවසේ දී ථූපාරාම දාගැබ ඉදිකළ රජතුමා කවුරුන්ද?
7. කොළ, රඹ, දම් යන වර්ණ හඳුන්වන වර්ණ කාණ්ඩය කුමක්ද?
8. ගව රුව ඉවත් කළ සදකඩ පහන් හමුවන්නේ කුමන යුගයෙන්ද?.....
9. ඇම්බැක්කේ දේවාලයේ පරාල 26ක් සම්බන්ධකර ඇති ගෘහ නිර්මාණ අංගය හඳුන්වන්න?
10. ගනේෂ්වරාවාර්ය නම් ශිල්පියා විසින් ඉදි කළ ගම්පොළ යුගයට අයත් විහාරයේ නම කුමක්ද ?.....

• අංක 11 සිට 15 තෙක් දී ඇති එක් එක් ප්‍රශ්නයට වඩාත් නිවැරදි පිළිතුර තෝරා ඊට යටින් ඉරක් අඳින්න.

11. දකුණු පළාතේ අම්බලන්ගොඩ ප්‍රදේශයේ ප්‍රචලිතව පැවති කලා කර්මාන්තය වන්නේ,

- (1) පිත්තල කර්මාන්තය යි.
- (2) මැටි කර්මාන්තය යි.
- (3) ලාක්ෂා කර්මාන්තය යි.
- (4) වෙස්මුහුණු කර්මාන්තය යි.

12. තුවක්කුවක් අතින්ගත් මාරයන් ඇඳ ඇති මාර පරාජය සිතුවම දක්නට ලැබෙන්නේ,

- (1) දෙගල්දෝරුව විහාරයේය.
- (2) දළදා මාලිගාවේය.
- (3) ගඩලාදෙණිය විහාරයේය.
- (4) ඇම්බැක්කේ දේවාලයේය.

13. අවුකන බුදුපිළිමයේ කලා ලක්ෂණය වන්නේ,

- (1) ගාන්ධාර
- (2) අමරාවතී
- (3) ගුප්ත.
- (4) පල්ලව.

14. ලිතෝ මූලික ක්‍රමයෙන් පිටපත් කර ඇති "පියුම් පිට වැඩිම" සිතුවම නිර්මාණය කළ ශිල්පියා වන්නේ,

- (1) ඩේවිඩ් පේන්ටර් මහතා.
- (2) ජෝර්ජ් කීට් මහතා.
- (3) එම් සාර්ලිස් මහතා.
- (4) සෝලියස් මෙන්ඩිස් මහතා.

15. ගල්කණු මත ඉදිකරන ලද විහාර විශේෂය හඳුන්වන්නේ,

- (1) ගල් විහාර යනුවෙනි.
- (2) ලෙන් විහාර යනුවෙනි.
- (3) උඩරට විහාර යනුවෙනි.
- (4) ටැම්පිට විහාර යනුවෙනි.

• අංක 16 සිට 20 තෙක් දී ඇති වචනවල අර්ථය පැහැදිලි වන සේ සම්පූර්ණ වාක්‍යය බැගින් ලියන්න.

16. පාර්ශව දර්ශි :.....

17. පත්තිරිප්පුව :.....



18. ගෙඩිගෙය :.....

19. නිර්ජීවී ගණය :.....

20. කිහිඹි මුහුණ :.....

- අංක 21 සිට 25 තෙක් දී ඇති රූප සටහන් කොටස් වලට සමීප සබඳතාවක් දක්වන රූප සටහන ඉදිරියේ ඇති A, B, C, D, E යන ඒවා අතුරෙන් තෝරා එහි අක්ෂරය තිත් ඉරි මත ලියන්න.

21.  (.....)  A

22.  (.....)  B

23.  (.....)  C

24.  (.....)  D

25.  (.....)  E

- අංක 26 සිට 30 තෙක් දී ඇති වැකිවල හිස්තැනට වඩාත් සුදුසු වචනය යොදා සම්පූර්ණ කරන්න.

26. පර්වත මස්තකයේ දේවමෘතියෝ සිතුවම ශ්‍රේෂ්ඨ ශිල්පියෙක් වන නිර්මාණයකි.
27. රගායල් විසින් නිර්මාණය කරන ලද ඇතැන්ස් ගුරුකුලය සිතුවම ශිල්ප ක්‍රමයට නිර්මාණය කර ඇත.
28. ගඩලාදේශීය විහාරය ඉදිරිපිට ගල්තලාව මත ඇති ප්‍රතිමා ගුහා හතර යන නමින් හැඳින්වේ.
29. මහනුවර යුගයට අයත් කලාත්මක සඳකඩ පහණ හමුවේ.
30. පාලි භෂාවෙන් "කුමුදුප්පල" ලෙසත්, සිංහල භෂාවෙන් "දිවමහනෙල් " ලෙසත්, මල හඳුන්වා ඇත.

- අංක 31 සිට 35 කෙක් දී ඇති ප්‍රශ්නවලට F, G, H, I, J යන රූපසටහන් ඇසුරෙන් පිළිතුරු සපයන්න.



F



G



H

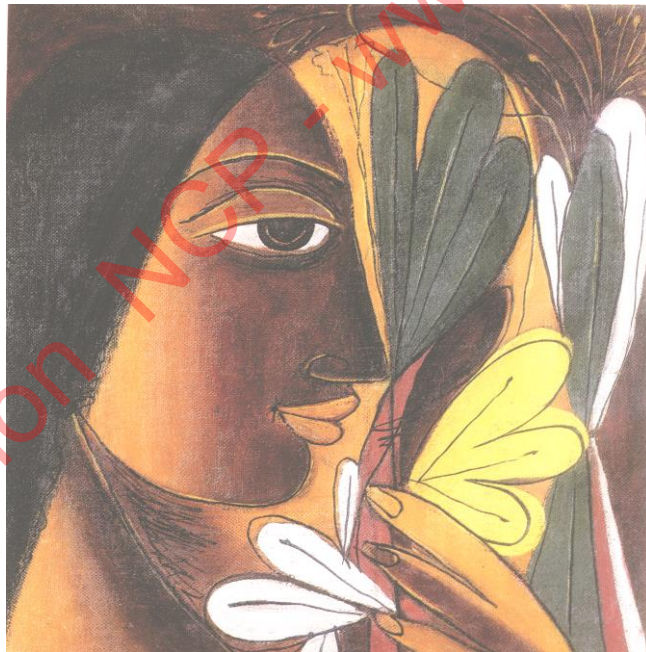


I



J

31. F අක්ෂරයෙන් දැක්වෙන ඇම්බැක්ක දේවාලයේ ඇති ලී කැටයම කුමන නමකින් හැඳින්වේද?
 32. G අක්ෂරයෙන් දැක්වෙන පන් පැදුරු රටා වර්ගය හමුවන දිස්ත්‍රික්කයේ නම කුමක්ද?
 33. H අක්ෂරයෙන් දැක්වෙන කැලණි විහාරයේ ඇති සිතුවම නිර්මාණය කළ ශිල්පියා කවුරුන්ද?
 34. I අක්ෂරයෙන් දැක්වෙන සිතුවම ඇඳ තිබෙන පොළොන්නරු යුගයට අයත් ස්ථානය කුමක්ද?
 35. J අක්ෂරයෙන් දැක්වෙන මයිකල් ආන්ජිලෝ ශිල්පියාගේ නිර්මාණයක් වන මෙහි මාධ්‍ය කුමක්ද?
- මෙහි දැක්වෙන නිර්මාණය හඳුනාගෙන එහි කලාත්මක අගය විග්‍රහ කෙරෙන පරිදි අංක 36 සිට 40 කෙක් දී ඇති උප මාතෘකාවලට අදාළ ව අර්ථවත් සම්පූර්ණ වාක්‍යය පහක් ලියන්න.



36. හඳුනාගත් බව, :.....
37. ශිල්පියා , :.....
38. මාධ්‍යය :.....
39. ආභාසය :.....
40. භාව ප්‍රකාශනය :.....



පළාත් අධ්‍යාපන දෙපාර්තමේන්තුව - උතුරු මැද පළාත.
 மாகாணக் கல்வித் திணைக்களம் - வட மத்திய மாகாணம்
 DEPARTMENT OF EDUCATION - NORTH CENTRAL PROVINCE



ශ්‍රේණිය
 10

දෙවන වාර පරීක්ෂණය - 2019

විෂය විනුකලාව - III,

පාසලේ නම :

ශිෂ්‍ය ශිෂ්‍යාවගේ නම/අනුලත්වීමේ අංකය :

කාලය පැය 02 යි

❖ සැලකිය යුතුයි :

- ඔබ ඇඳිය යුත්තේ එක් විනයක් පමණි.
- ඔබේ නම ඇතුළත්වීමේ අංකය හා අදාළ ප්‍රශ්න අංකය උත්තර පත්‍රයේ පසුපිටේ වම්පස ඉහළින් පැහැදිලි ව ලියන්න.
- දියසායම්, පෝස්ටර් සායම්, පැස්ටල් ඇතුළු අනේ නොගැවෙන ඕනෑම වර්ණ මාධ්‍යයක් වර්ණ කිරීම සඳහා භාවිතා කළ හැකිය.

❖ “අ” කොටස “ආ” කොටස හෝ “ඉ” කොටසින් එක් මාතෘකාවක් පමණක් තෝරා ගන්න.

• “අ” කොටස - විනු සංරචනය.

01. මුහුදු වෙරළේ මාදල් අදින ධීවරයෝ
02. දළදා කරඬුව රැගෙන යෑමට පැමිණෙන හස්තියාට ගරු බුහුමන් දක්වන ජනයා.
03. දෙපිරිසක් අතර ගැටුමක් වැළැක්වීමට උත්සහ ගන්නා මිතුරන්.

• “ආ” කොටස - මෝස්තර නිර්මාණ.

05. සාම්ප්‍රදායික සැරසිලි රටා භාවිතයෙන් සාරි පල්ලවකට සුදුසු මෝස්තරයක් අඳින්න.
06. නිර්මාණාත්මක මල්, හා කොළ, පොහොට්ටු ඇසුරෙන් චිත්ත රෙද්දකට සුදුසු ව්‍යාජිත මෝස්තරයක් අඳින්න.
07. බතික් ක්‍රමයට වර්ණ කළ සත්ත්ව හෝ මානව රූ ඇසුරෙන් බිත්ති සැරසිල්ලක්.

• “ඉ” කොටස - ග්‍රැපික් විනු.

08. “ ඩොගු යළි හිස ඔසවයි ” තේමාව යටතේ පෝස්ටර් විනයක් අඳින්න.
09. පළතුරු බීම බෝතලයකට සුදුසු ලේබලයක් ඇඳ සුදුසු නමක්ද යොදන්න.
10. “සාම්ප්‍රදායික සිංහල සැරසිලි ” නැමති පොතට සුදුසු පිටකවරටක් අඳින්න.

(ලකුණු 30)

2019 දෙවන වාර පරීක්ෂණය
10 ශ්‍රේණිය විභාග කලාව
I පත්‍රය පිළිතුරු

01. ලංකාතිලක විහාරය.
02. ගම්පොළ.
03. ස්ථපතිරායර්.
04. හතරක්. 4.
05. මහනුවර.
06. දේවානම්පියතිස්ස.
07. ද්විතීක.
08. පොළොන්නරු.
09. මඩොල් කුරුපාව.
10. ගඩලාදෙණිය.
11. (4) වෙස්මුහුණු කර්මාන්තය යි.
12. (1) දෙගල්දොරුව විහාරයේය.
13. (2) අමරාවතී
14. (3) එම්. සාර්ලිස් මහතා.
15. (4) ටැම්පිට විහාර යනුවෙනි.
□ (අංක 16 සිට 20 දක්වා දී ඇති වචනයේ අර්ථය පැහැදිලි වනසේ පිළිතුරු ලියා ඇති නම් ලකුණු ලබා දෙන්න.)
16. මහනුවර යුගයේ සිතුවම්වල දක්නට ලැබෙන ලක්ෂණයකි./මානව හා සත්ත්ව රූප පැත්තකින් පෙනෙන අයුරින් ඇඳීම.
17. දළදාමාලිගාවේ ඇති අටපට්ටම් හැඩයෙන් යුතු ගෘහ නිර්මාණ අංගයවේ.
18. වෘත්තාකාර ශිඛරයක් සහිත පියස්සකින් සමන්විත බෞද්ධ විහාරවේ.
19. සාම්ප්‍රදායික සිංහල සැරසිලිවල රේඛා දෙකක් මැද ඇඳ ඇති ජ්‍යාමිතික සැරසිලි අයත්වන ගණයවේ.
20. මකර තොරණ ආරම්භ වනුයේ කිහිපී මුහුණෙන්ය.
21. D
22. E
23. B
24. A
25. C
26. ලියනාඩෝ ඩාවින්චි
27. ප්‍රෙස්කෝ බුවනෝ
28. විජයෝත්පාය
29. දළදා මාලිගාවෙන්
30. කඩුපුල් මල
31. හංස පූට්ටුව
32. මඩකලපුව
33. සෝලියස් මෙන්ඩිස්
34. තිවංක පිළිමගෙය
35. කිරිගරුඬ
36. මෙම සිතුවම නායිකා නමින් හඳුන්වයි.
37. ජෝර්ජ් කීට් ශිල්පියා විසින් නිර්මාණය කර ඇත.
38. තෙල් සායම් මාධ්‍යයෙන් කැන්වසයමත කරන ලද්දකි.
39. බටහිර ඝනිකවාදී කලා ලක්ෂණ දක්නට ලැබේ.
40. අනුරාගී බවින් යුතු ප්‍රකාශනයක් වේ.



LOL.Ik
Learn Ordinary Level

විභාග ඉලක්ක පහසුවෙන් ජයගන්න පසුගිය විභාග ප්‍රශ්න පත්‍ර



• Past Papers • Model Papers • Resource Books
for G.C.E O/L and A/L Exams



විභාග ඉලක්ක ජයගන්න
Knowledge Bank



Master Guide

WWW.LOL.LK



Whatsapp contact
+94 71 777 4440

Website
www.lol.lk

 **Order via
WhatsApp**

071 777 4440