



නාලන්දා විද්‍යාලය - කොළඹ 10
NALANDA COLLEGE - COLOMBO 10
 අධ්‍යයන සෞඛ්‍ය සහතික පත්‍ර උසස් පෙළ විභාග 2018
 අවසාන වාර පරීක්ෂණය - 2018 ජූලි
ආර්ථික විද්‍යාව - II
12 ශ්‍රේණිය

21 S II

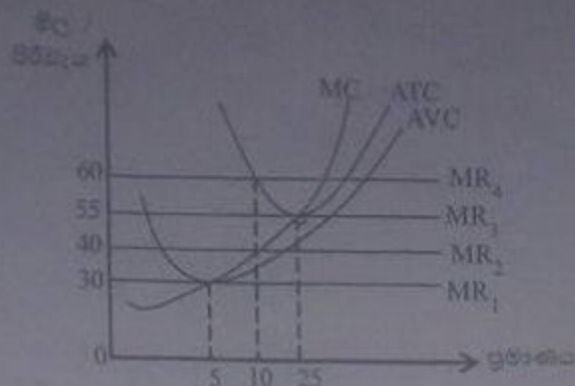
කාලය : පැය 03 යි

පැ. ප්‍ර.

• ප්‍රශ්න පහකට පමණක් පිළිතුරු සපයන්න.

01. (i) (අ) "ආර්ථික සම්පත්" යන්නෙන් කුමක් අදහස් වන්නේද? (ලකුණු 02)
 (ආ) නිෂ්පාදනයේ ඵලදායිතාවය වැඩිවිය හැකි සාධක කවරේද? (ලකුණු 02)
- (ii) සහල් සහ මිස්සම් යන භාණ්ඩ වර්ග දෙක පමණක් නිපදවන සරළ ආර්ථිකයක් උපකල්පනය කරන්න. මිස්සම් නිෂ්පාදනය කරන ප්‍රමාණය ඒකක 05 බැගින් වැඩි කරන විට සහල් නිෂ්පාදනයෙන් සෑදූ කරන ප්‍රමාණය පිළිවෙලින් 3, 6, 9, 12 හා 15 ක් වේ.
 විකල්ප නිෂ්පාදන සාධකය දැක්වෙන ලේඛනයක් හා ඊට අදාළ නිෂ්පාදන හැසියා මායිම් වක්‍රය ඉඳ දක්වන්න. (ලකුණු 04)
- (iii) නිසි සම්පත් බෙදා වෙන් කිරීමේදී පෙළඳවළ යාන්ත්‍රණයේ පවතින පීඩාවන් කවරේද? (ලකුණු 04)
- (iv) "සාධක විකිණීමෙන් ලැබෙන ඉලඹ මතු අත්පවන ආර්ථික බදුදුම් ප්‍රමාණය සාධක සැපයුම් තමාගේ වටිනාකම මත තීරණය වේ." මෙම ප්‍රකාශය පැහැදිලි කරන්න. (ලකුණු 04)
- (v) භාණ්ඩ වැටුප හා මුර්ත වැටුප අතර වෙනස කුමක්ද? (ලකුණු 04)
02. (i) එක්තරා අවස්ථාවකදී A භාණ්ඩයේ මිල රු. 10 ක් වූ විට මුළු අලෙවි වටිනාකම රු. 1500 ක් වන අතර මිල රු. 12 ක් වන විට අලෙවි වටිනාකම රු. 1560 ක් දක්වා වැඩි වේනැයි සිතන්න. රු. 10 මිලේ මෙම භාණ්ඩයට ඇති ඉල්ලුමේ මිල නඹාතාව නමඳු අනඹඳු යන්න පැහැදිලි කරන්න. (ලකුණු 04)
- (ii) කිසියම් භාණ්ඩයක මිල ඉහළ යන විට ඉල්ලුම් ප්‍රමාණය අඩුවේ. මේ ආර්ථික සංසිද්ධිය හඳුන්වා දීමට හේතු පැහැදිලි කරන්න. (ලකුණු 04)
- (iii) කිසියම් භාණ්ඩයක සම්පූර්ණ මිල රු. 30 ක් වන අතර සම්පූර්ණ ප්‍රමාණය 300 ක් වේ. මෙම මිල නිෂ්පාදකයින්ට ප්‍රමාණවත් නොවූ නිසා රජය රු. 35 ක සහතික මිලක් පනවන ලදී. මේ නිසා නිෂ්පාදන ඒකක 350 දක්වා වැඩිවූ අතර එම ප්‍රමාණය වෙළඳපොළේ අලෙවි කරගත හැකි වූයේ රු. 25 මිල යටතේය. රජයේ මිල ආධාරක ප්‍රතිපත්තිය යටතේ නිෂ්පාදකයින්ට ගෙවීමට සිදුවන වටිනාකම කොපමණද? (ලකුණු 04)
- (iv) භාණ්ඩයක මිල රු. 5 ක් වේ නම් එහි සමහර ඒකක 750 ක් ඉල්ලුම් කරන අතර ඒකක 250 ක් සැපයේ. අනෙකුත් දේ ස්ථාවරව පවතින බව සිතන්න. භාණ්ඩයේ මිල රු. 5 කින් ඉහළ හෝ පහළ වියහොත් ඉල්ලුම් හා සැපයුම් ප්‍රමාණ ඒකක 250 කින් අඩු හෝ වැඩිවේ. මිල රු. 5 දී ඉල්ලුම් නඹාතාව ගණනය කරන්න. (ලකුණු 02)
- (v) ආර්ථික විද්‍යාව පිළිබඳ සබයේ දැනුම ඇසුරින් පහත දැක්වෙන පිද්ධිත් පැහැදිලි කරන්න.
 - (අ) මෙම කන්තයේදී ගොවීන් ලැබූ අස්වැන්න වෙනදාට වඩා සරු විය. එහෙත් ඔවුන්ගේ අලෙවි ආදායම් පහත වැටුණි.
 - (ආ) රජය එක්තරා භාණ්ඩයකට අයකරන බදු ඉහළ දැමූවත් එමගින් වැඩි බදු ආදායමක් ලබා ගැනීමට අපොහොසත් විය.
 - (ඇ) එක්තරා ඉල්ලුම් වක්‍රයක් යටතේ මිල අදාළ ඉල්ලුම් ප්‍රමාණයෙන් ගුණකල වීට ලැබෙන පිළිතුර සමාන වේ. (ලකුණු 06)

(ii) සමාන රාජ්‍ය සංවිකල්පයක් යටතේ සමස්ත නිෂ්පාදනය වැඩි කිරීමේදී පුනර්ගතිය වැඩිවීමට හේතු වන බව පෙන්වා දෙන්න.



- (අ) කිසිවකින් වැඩිවීමට හේතු වන බව පෙන්වා දෙන්න. (ලකුණු 02)
- (ආ) එහිදී ආයතනය උපයන ලාභය හෝ අලාභය කොපමණද? (ලකුණු 02)
- (ඇ) ආයතනයේ ස්ථාවර පිරිවැය කොපමණද? (ලකුණු 02)
- (ඈ) මෙම ආයතනය වසා ඇවිත්ම නිෂ්පාදනය කරන මිල කීයද? (ලකුණු 02)
- (ඉ) මෙම ආයතනයේ නෙට් කාලීන සැලසුම් වනුයේ ඇතුළු දැක්වෙන්න. (ලකුණු 02)
- (x) "පුනර්ගත නිරන්තරව ආයතනයක් දියුණු කළයුතුය" ලෙස පවසන්න. (ලකුණු 02)

- 06.
- (i) සාර්ව ආර්ථික අරමුණු යන්නෙන් කුමක් අදහස් වේද? එහි අරමුණු කොපමණද? (ලකුණු 04)
 - (ii) සාර්විකයක විභව නිෂ්පාදනය හා සත්‍ය නිෂ්පාදනය යන්නෙන් කුමක් අදහස් වේද? (ලකුණු 04)
 - (iii) ව්‍යාපාර වක්‍ර යන්න හඳුන්වා එහි අඩංගු රූප සටහනක් ඇඳීමෙන් පැහැදිලි කරන්න. (ලකුණු 04)
 - (iv) කිසියම් ආර්ථිකයක් සම්බන්ධයෙන් පහත සඳහන් දත්ත බලා බලා ගන. (හිටපම සංඛ්‍යා රූපයේ මිලියන වලින්.)

| නිෂ්පාදන අංශය | නිමවුමේ වටිනාකම | අකර්මදේ පරිභෝජනය |
|---------------|-----------------|------------------|
| කෘෂි අංශය | 2,000 | 500 |
| කාර්මික අංශය | 4,000 | 1500 |
| සේවා අංශය | 5,000 | 2000 |

| | |
|--|------|
| නිෂ්පාදකයින්ගෙන් අයකළ නිෂ්පාදිත මත පනවන ලද බදු | 500 |
| නිෂ්පාදකයින්ට ලබාදුන් නිෂ්පාදිත මත සහනාධාර | 200 |
| වෙළඳ ආන්තික හා ප්‍රවාහන කාස්තු | 400 |
| ආනයන මත පනවන බදු | 300 |
| පාරිභෝගිකයාගෙන් අයකළ නිෂ්පාදිත මත පනවන බදු | 100 |
| පාරිභෝගිකයාට ලබාදුන් නිෂ්පාදිත මත සහනාධාර | 50 |
| මුද්ධ විදේශ ප්‍රාරම්භ ආදායම | -220 |
| මුද්ධ විදේශ පිරිසක සංක්‍රාම | 270 |
| ස්ථාවර ප්‍රාග්ධන පරිභෝජනය | 250 |

1. මුළුමන මිල යටතේ දළ එකතුව කළ අගය
2. නිෂ්පාදකයාගේ මිල යටතේ දළ එකතුව කළ අගය
3. දළ දේශීය නිෂ්පාදිතය / නැගුම්කරුවන්ගේ මිල යටතේ දළ එකතුව කළ අගය
4. දළ ජාතික නිෂ්පාදිතය

(ලකුණු 2 x 4 = 08)

WWW.LOL.LK

BUY

PAST PAPERS

071 777 4440

Buy Online - www.LOL.lk

- GCE O/L • PAST PAPERS
- GCE A/L • SHORT NOTES



Protect Yourself From Coronavirus

YOU STAY AT HOME



WE DELIVER!

ORDER NOW

075 699 9990

WWW.LOL.LK

TOP CATEGORIES

GCE O/L Exam NEW

Grade 09, 10 & 11 >

Grade 06, 07 & 08 >

Grade 04 & 05 >

Grade 01, 02 & 03 >

About Us >

Shop HOT

Cart

HUGE SALE – SHOP NOW

අ.පො.ස. සාපෙළ ජයගැනීමේ විප්ලවීය වෙනස
අ.පො.ස. සා.පෙළ සමනල දැනුම
A+ GUIDE PAST PAPERS
පසුගිය විභාග ප්‍රශ්නෝත්තර
දැනීම අරගන්ව.

සියලුම විෂයයන් සඳහා පසුගිය විභාග ප්‍රශ්න පත්‍ර **Online Order** කරන්න.

✓ ප්‍රශ්න ✓ දත්ත ✓ වර්ගීකරණය ? අනුමාන



ISLANDWIDE DELIVERY

Free delivery on all orders over Rs. 3500



More than 1000+ Papers

For all major Subjects and mediums



ONLINE SUPPORT 24/7

Shopping Hotline 071 777 4440

FEATURED PRODUCTS

SORT BY

[GCE O/L Exam](#)



GCE O/L EXAM, SCIENCE
O/L Science Past Paper Book

★★★★★
රු 350.00

- 1 +



GCE O/L EXAM, MUSIC
O/L Music Past Paper Book

★★★★★
රු 350.00

- 1 +



GCE O/L EXAM, MATHEMATICS
O/L Mathematics Past Paper Book

★★★★★
රු 350.00

- 1 +



GCE O/L EXAM, INFORMATION & COMMUNICATION TECHNOLOG...
O/L Information & Communication Tec...

★★★★★
රු 350.00



GCE O/L EXAM, HISTORY
O/L History Past Paper Book

★★★★★
රු 350.00



GCE O/L EXAM, HEALTH & PHYSICAL EDUCATION
O/L Health & Physical Education Past P...

★★★★★
රු 350.00