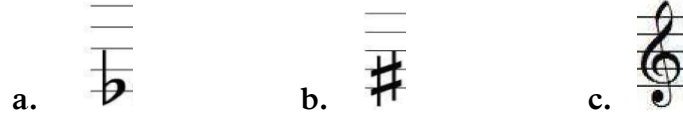


ii.

(උ. 06)



04. i.

(උ. 06)

/ම ම ධ ධ / ප ප ධ - / ම - ප - / ධ - - - /
 /ම - ප - / ධ - නි - / ධ - ප - / ම - - - /
 / සි - සි - / නි - සි නි / ධ - නි ධ / ප - - - /
 / ම ප ධ නි / සි - - - / සි නි ධ ප / ම - - - /

ii. / නි රි ගි මි / ප - ගි රි / සි නි සි ධ / ප ධ ප - / (උ. 04)

iii. ප ධ ධ නි නි සි රි රි ගි ගි මි මි ප (උ.02)

05. i. ලියා ඇති නාට්‍යක ගීතයක පද මාලාවේ නිවැරදිතාවය මත ලකුණු ලබා දෙන්න (උ.02)

ii. පහත දැක්වෙන පාරිභාෂික පද කෙටියෙන් හඳුන්වන්න (උ.2 x 5 = 10)

- a. රාගයක යෙදෙන ප්‍රබලම ස්වරයයි. ජීව ස්වරය ලෙසද හඳුන්වයි. නිරන්තරයෙන් යෙදෙයි
- b. රාගයක කිසිසේත්ම නොයෙදෙන ස්වරයයි. ආරෝහණයේ හා අවරෝහණයේ ස්වර යෙදෙන ආකාරය අනුව එය තීරණය වේ.
- c. රාගයක් ගායනා කිරීමට සුදුසුම කාල සීමාව වේ. දිවා සහ රාත්‍රී කාල තුළ කාල සීමා දක්වා ඇත. ඒවා ප්‍රභර ලෙසද හඳුන්වයි
- d. රාගයක ප්‍රධාන ස්වර සංගතියයි.
- e. ස ස්වරයේ සිට හඬ ඉහළට ගමන් කිරීම ආරෝහණයයි. හඬ පහළට ගමන් කිරීම අවරෝහණයයි. රාගයක ස්වර හැසිරෙන ආකාරය තීරණය කරනු ලබන්නේ ආරෝහණයේ හා අවරෝහණයේ යෙදෙන ස්වර අනුවය

06. i. Wind Strings Percussion (උ. 02)

| | | |
|----------------------|-------------------|------------------------------|
| ii. Wind | Strings | Percussion |
| trumpet , trombone, | violin, viola, | glocken spiel, bass drum, |
| Euphonium, Tuba, | cello, banjo, | vibro phone, side drum, |
| Baritone, flute, | double bass, | tenor drum, xylo phone, |
| French hone, oboe, | guitar, mandolin, | cymbol, Triangle, Tambourine |
| Clarinet, saxophone, | | |

iii. අපරදිග සංගීත භාණ්ඩයක් ඇද කොටස් 03 ක් නම් කර ඇත්නම් නිවැරදිතාවය මත ලකුණු ලබා දෙන්න (උ. 03)

iv. වයලින් , විශෝලා, වෙලෝ, ඩබල් බේස් (උ. 03)