



**වයඹ පළාත් අධ්‍යාපන දෙපාර්තමේන්තුව**  
**Provincial Department of Education - NWP**

**මුன்றாம் තවணைப் பரீட்சை - தரம் - 09 - 2023 (2024)**  
**Third Term Test - Grade 09 - 2023 (2024)**

**புவிதியல்**

நேரம்: 2 மணி.

பெயர்:

**பகுதி I**

- எல்லா வினாக்களுக்கும் விடையளிக்கുക.
- 01 தொடக்கம் 05 வரையான வினாக்களுக்கு பொருத்தமான விடைகளை அடைப்புக்குள் இருந்து தெரிவு செய்து இடைவெளியில் எழுதுக

01. உலக சனத்தொகையில் அரைவாசிக்கும் மேற்பட்டோர் ..... வாழ்கின்றனர்.  
(ஆசியாவில் / ஆபிரிக்காவில் / ஐரோப்பாவில் )
02. ஆசியாவின் மிக நீண்ட நதி ..... நதியாகும்.  
(குவாங்கோ / யாங்சி / கங்கை )
03. டுபாய் எனப்படும் எமிரேட்டர் மாநிலமானது ..... மாநிலங்களில் ஒன்றாகும்.  
(ஐந்து / ஆறு / ஏழு)
04. தென்மேல் பருவக்காற்று மட்டக்களப்பு பிரதேசத்தில் ..... என அழைக்கப்படுகிறது.  
(கோடைகாலம் / கச்சான் / கன மழை)
05. சீனா, ஐப்பான் ஆகிய நாடுகளில் ..... மனித இனத்தினர் வாழ்கின்றனர்.  
(மொங்கலோயிட் / கொக்சோயிட் / நீக்ரோயிட்)

- 06 - 10 வரையான கூற்றுக்கள் சரியாயின் (✓) எனவும் பிழையாயின் (x) எனவும் அடையாளமிடுக.

06. எச்சக்குன்று இடைநிலைச்சமவெளியில் உள்ள பிரதான தரைத்தோற்ற உருப்பாகும். ( )
07. இலங்கையில் முக்கியமான ஆறுகள் 34 உள்ளன. ( )
08. நைல் நதி நாகர்கீம் ஆசியாவில் தோன்றிய பிரதான நாகர்கீமமாகும். ( )
09. பால் விகிதம் என்பது 100 ஆண்களுக்கு இருக்கும் பெண்களின் எண்ணிக்கையாகும். ( )
10. காடுகள் அழிக்கப்படுவது நீர் மூலாதாரங்கள் அழிவதற்கு காரணமாகின்றன. ( )

- 11 - 15 வரையான வினாக்களுக்கு தரப்பட்டுள்ள விடைகளுள் சரியான விடையை தெரிவு செய்து அதன் கீழ் கோடிடுக.

11. முனைவு மற்றும் துந்திரா காலநிலை காணப்படும் பிரதேசம்,  
i. ஐப்பான் தீவு ii. சைபிரியா iii. தார்பாலைவனம் iv. பங்களாதேஷ்

12. பாகிஸ்தானின் முழுநிலப்பரப்பில் 25% மானவை பின்வரும் எந்த பொருளாதார நடவடிக்கைக்கு பயன்படுத்தப்படுகின்றது.

- i. விவசாயம்                      ii. கைத்தொழில்                      iii. சேவை                      iv. போக்குவரத்து

13. நாடொன்றின் பிறப்பு வீதத்திற்கும் இறப்பு வீதத்திற்கும் இடையிலான வேறுபாடு,

- i. தேறிய இடப்பெயர்வு                      ii. சனத்தொகை வளர்ச்சி  
iii. சனத்தொகையின் இயற்கை வளர்ச்சி                      iv. சனத்தொகை சேர்க்கை

14. சுற்றுச் சூழலில் அதிகமாக கழிவுகள் சேர்வதால்,

- i. சுற்றுச் சூழலை பாதிக்கின்றது                      ii. சூழல் பயன்பாட்டை பாதிக்கும்  
iii. சூழலின் இருப்பை பாதிக்கின்றது                      iv. சூழல் சமநிலையை பாதிக்கும்

15. ஆசியாவில் அதிக வெப்ப நிலை காணப்படும் இடம் எந்த நாட்டில் உள்ளது.

- i. இலங்கை                      ii. பாகிஸ்தான்  
iii. யப்பான்                      iv. இந்தியா

- 16 - 20 வரையான வினாக்களுக்கு விடையளிப்பதற்கு கீழே A நிரலில் காட்டப்பட்டுள்ளன. தரவுகளுக்கு பொருத்தமான விடையை B நிரலில் இருந்து தெரிவு செய்து அதற்குப் பொருத்தமான எழுத்தை முன்னே உள்ள அடைப்பினுள் எழுதுக.

A

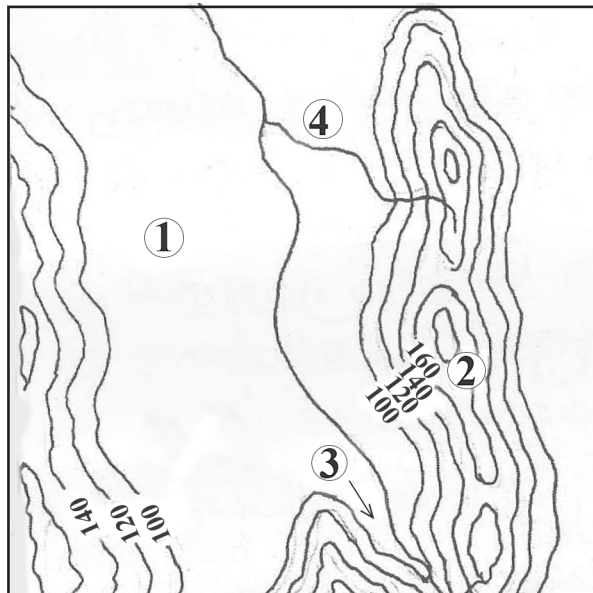
B

- |   |         |                |
|---|---------|----------------|
| 16. 18 பாகை c யை விட அதிகமான வெப்பநிலை        | (.....) | மட்டக்களப்பு   |
| 17. அயன மழைக்கால நிலை                         | (.....) | வரண்டவலயம்     |
| 18. நெற் பயிர்செய்கை                          | (.....) | அம்பாந்தோட்டை  |
| 19. சிசு மரண வீதம் அதிகமுள்ள மாவட்டம்         | (.....) | அயன வலயம்      |
| 20. ஆயுள் எதிர்பார்க்கலாம் அதிகமுள்ள மாவட்டம் | (.....) | சுமாத்ரா, ஜாவா |

## பகுதி II

- முதலாம் வினா உட்பட மொத்தம் 5 வினாக்களுக்கு விடை தருக. (முதலாம் வினா கட்டாயமானது)

01. (அ) சமவுயரக்கோடுகளின் அடிப்படையில் வரையப்பட்டுள்ள படத்தின் ஒரு பகுதி கீழே தரப்பட்டுள்ளது. இங்கு 1 - 4 வரையுள்ள இலக்கமிடப்பட்டுள்ள இடவிளக்கவியல் அம்சங்களை அடைப்பினுள் இருந்து தெரிவு செய்து எழுதுக.



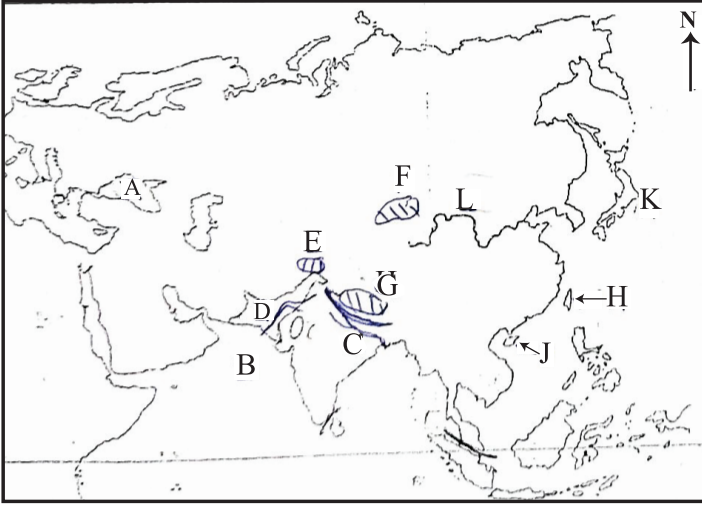
i. (பிரதான நதி, உயர் நிலம், சமவெளி, கிளைநதி, சுவடு, பள்ளதாக்கு, மேட்டு நிலம் )

ii. 1:50,000 இடவிளக்கப்படங்களில் காட்டப்படும் பின்வரும் பண்பாட்டு அம்சங்களை உரிய குறியீடுகள் நிறங்களை பயன்படுத்தி வரைந்து காட்டுக.

1. மாகாண எல்லை
2. பிரதான வீதி (A தரம்)
3. பொலிஸ் நிலையம்
4. நெற்பயிர்செய்கை

(04 புள்ளிகள்)

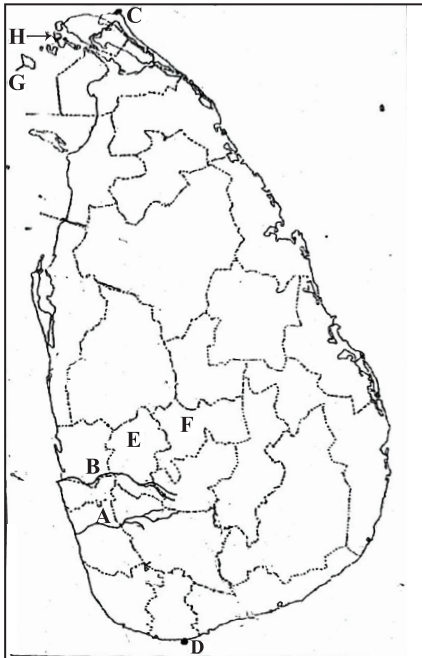
(ஆ) ஆசிய பிரதேசத்தை காட்டும் பின்வரும் வரைபடத்தில் அடையாளமிடப்பட்டுள்ள இடங்களுள் பின்வரும் இடங்களுக்கு பொருத்தமான ஆங்கில எழுத்தை உமது விடைத்தாளில் எழுதுக.



1. அரபிக்கடல்
2. கங்கை நதி
3. திபெத் மேட்டு நிலம்
4. தாய்வான்

(04 புள்ளிகள்)

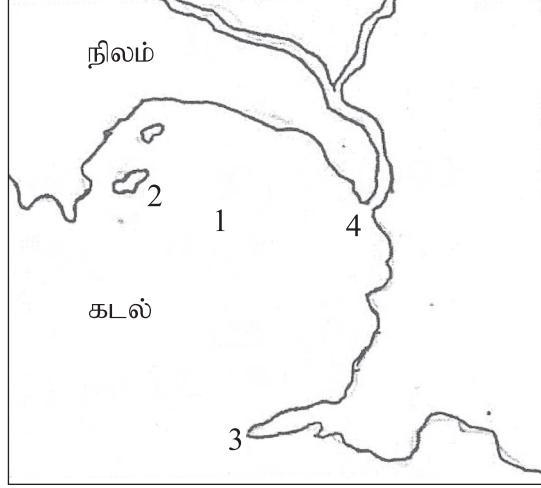
(இ) தரப்பட்டுள்ள இலங்கைப்படத்தில் அடையாளமிடப்பட்டுள்ள இடங்களுள் பின்வரும் இடங்களுக்கு பொருத்தமான ஆங்கில எழுத்தை உமது விடைத்தாளில் எழுதுக.



1. களனி கங்கை
2. தேவேந்திர முனை
3. கேகாலை மாவட்டம்
4. நெடுந் தீவு

(04 புள்ளிகள்)

02. i. பின்வரும் நதிகளின் மையமாகக் கொண்டு ஆசியாவில் தோன்றிய பண்டைய மனித நாகரீகங்களை குறிப்பிடுக.
- (A) இந்து நதி  
 (B) குவாங்கோ நதி  
 (C) யூப்பிரடிஸ், தைகிரீஸ் நதி (03 புள்ளிகள்)
- ii. (A) ஆசியாவில் அதிக சனத்தொகை கொண்ட நாட்டையும்  
 (B) ஆசியாவில் குறைந்த சனத்தொகை கொண்ட நாட்டையும் குறிப்பிடுக. (04 புள்ளிகள்)
- iii. சனத்தொகையின் சமனற்ற பரம்பலுக்கான காரணங்கள் நான்கை குறிப்பிடுக. (04 புள்ளிகள்)
03. i. இலங்கையின் பிரதானமான 3 தரைத்தோற்ற வலயங்களை பெயரிடுக. (03 புள்ளிகள்)
- ii. தரப்பட்டுள்ள கரையோர நிலத்தோற்றத்தில் 1 தொடக்கம் 4 வரை இலக்கமிடப்பட்டுள்ள கரையோர அம்சங்களை பெயரிடுக. (04 புள்ளிகள்)

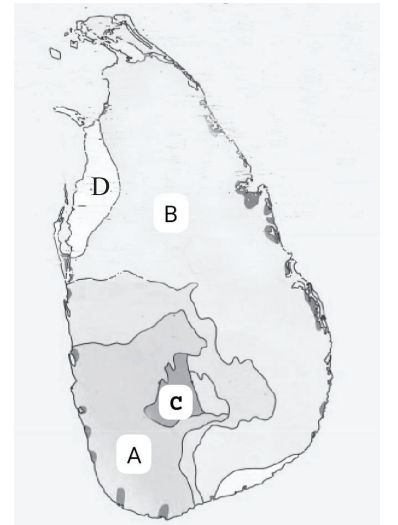


- iii. கரையோர நிலத்தோற்றத்தின் பொருளாதார முக்கியத்துவத்தை விபரிக்குக. (04 புள்ளிகள்)

04. i. இலங்கையின் இயற்கைத்தாவர வலயங்களை வகைப்படுத்துவதற்கு அடிப்படையாகக் கொண்ட இரண்டு காலநிலை காரணிகளை குறிப்பிடுக. (02 புள்ளிகள்)
- ii. படத்தில் A,B,C மற்றும் D இனால் காட்டப்படும் இயற்கைத் தாவர வலயங்களை பெயரிடுக. (03 புள்ளிகள்)
- iii. நீர் விரும்பும் ஏதாவதொரு இயற்கைத் தாவர வலயத்தினை தெரிவு செய்து பின்வரும் தலைப்புகளுக்கு பொருத்தமான விடையை எழுதுக.

- A . தாவர வலயம்  
 B . பரந்துள்ள பிரதேசம்  
 C . முக்கிய தாவரங்கள்  
 D . தாவரங்களின் பண்புகள்

(06 புள்ளிகள்)





05. i. இலங்கையில் அதிக மற்றும் குறைந்த சனத்தொகை கொண்ட மாவட்டங்களை முறையே எழுதுக. (02 புள்ளிகள்)
- ii. வயதுக் கட்டமைப்பின் அடிப்படையில் இலங்கையின் சனத்தொகை 3 பிரிவாக பிரிக்கப்பட்டுள்ளது. அம்மூன்று வயதுப் பிரிவினரையும் குறிப்பிடுக. (03 புள்ளிகள்)
- iii. குடியிருப்பின் பிரதான பிரிவுகள் 3ஐயும் குறிப்பிட்டு அவற்றில் ஏதாவதொரு குடியிருப்பின் பண்புகளை சுருக்கமாக விபரிக்குக. (06 புள்ளிகள்)
06. i. இலங்கையில் சுதந்திர வர்த்தக வலயங்கள் அமையப்பெற்றுள்ள இடங்கள் இரண்டை குறிப்பிடுக. (02 புள்ளிகள்)
- ii. அபிவிருத்தியை அளவிடுவதற்காக உலக நாடுகளால் பயன்படுத்தப்படும் குறிகாட்டிகள் மூன்றை குறிப்பிடுக. (03 புள்ளிகள்)
- iii. (a) ஈரவலயத்தையும், வரண்ட வலயத்தையும் பிரிக்கக் கூடிய நதிகள் இரண்டை குறிப்பிடுக. (02 புள்ளிகள்)
- (b) ஈரவலயத்தில் மேற்கொள்ளப்படும் மானிட நடவடிக்கைகள் தொடர்பாக சுருக்கமாக விபரிக்குக. (04 புள்ளிகள்)
07. i. சூழல் சமநிலை சீர்குலைவதில் செல்வாக்கு செலுத்தும் காரணிகள் 3 ஐ குறிப்பிடுக. (02 புள்ளிகள்)
- ii. சூழலியல் சமநிலை சீர்குலைவதால் ஏற்படும் பாதகமான காரணிகள் மூன்றை குறிப்பிடுக. (03 புள்ளிகள்)
- iii. சூழல் சமநிலையை பாதிக்கும் மானிட நடவடிக்கைகள் 3ஐ குறிப்பிட்டு அவற்றுள் ஒன்றின் செயற்பாட்டை விபரிக்குக.
- iv. பேண்தகு அபிவிருத்தி என்றால் என்ன? (06 புள்ளிகள்)



(6) WWW.PastPapers.WiKi (6)

Download Term Test Papers, Short Notes From One Place!



වසම පළාත් අධ්‍යාපන දෙපාර්තමේන්තුව Provincial Department of Education - NWP  
 වසම පළාත් අධ්‍යාපන දෙපාර්තමේන්තුව Provincial Department of Education - NWP  
 වසම පළාත් අධ්‍යාපන දෙපාර්තමේන්තුව Provincial Department of Education - NWP  
 වසම පළාත් අධ්‍යාපන දෙපාර්තමේන්තුව Provincial Department of Education - NWP  
 වසම පළාත් අධ්‍යාපන දෙපාර්තමේන්තුව Provincial Department of Education - NWP  
 වසම පළාත් අධ්‍යාපන දෙපාර්තමේන්තුව Provincial Department of Education - NWP

**வடமேல் மாகாண கல்வித் திணைக்களம்**  
**Provincial Department of Education - NWP**

**மூன்றாம் தவணைப் பரீட்சை - தரம் 09 - 2023 (2024)**  
**Third Term Test - Grade 09 - 2023 (2024)**

**புவியியல்**

**விடைப்பத்திரம்**

**பகுதி I**

01. ஆசியா	06. சரி	11. 2	16. D
02. யான்சி	07. பிழை	12. 1	17. E
03. 7	08. பிழை	13. 3	18. B
04. கச்சான்	09. பிழை	14. 4	19. A
05. மொங்கோலியர்	10. சரி	15. 2	20. C

**பகுதி II**

- அ. 1. சமவெளி                      2. மேட்டு நிலம்                      3. பள்ளத்தாக்கு                      4. கிளைநதி

II பொருத்தமான விடைக்கு புள்ளி வழங்கவும்

ஆ 1- B                      2-                      3-                      4- H

இ 1- B                      2- D                      3-                      4- G
- (I) a-மொகஞ்சதாரோ, ஹரபா                      b- குவாங்கோ                      c- மொசபதேமியா

(II) a- சீனா                      b- மாலைதீவுகள்

(III) கைத்தொழில், போக்குவரத்து, கல்வி, சுகாதாரம், உட்கட்டமைப்பு வசதி
- (I) கரையோர சமவெளி, இடைநிலைச் சமவெளி, மத்திய மலையநாடு

(II) 1. குடா                      2. தீவு                      3. முனை                      4. களப்பு

(III) மீன்பிடி, உல்லாச பிரயாண கைத்தொழில், வேலை வாய்ப்பு போன்ற பொருத்தமான விடைகள்
- (I) மழை வீழ்ச்சி, வெப்பநிலை

(II) A-தாழ்நிலை ஈவலையும்                      B- தாழ்நிலை உலர் வலயம்                      C- மலைநாட்டு ஈரவலயம்

D- அரைவறல் வலயம்

(III) பொருத்தமான விடைக்கு புள்ளி வழங்கவும்
- (I)

(II) 14 வயதுக்கு கீழ், 15- 59 இடையில் 60க்கும் மேல்

(III) கிராம குடியிருப்பு, நகர குடியிருப்பு, கிராம நகர குடியிருப்பு
- (I) கட்டுநாயக்க, பியக்கம, கொங்கல

(II) தலா வருமானம், சிசு மரண வீதம், பிறப்பில் ஆயுள் எதிர்பார்ப்பு, எழுத்தறிவு

(III) a- தெதுறு ஓயா, வளவ கங்கை

b- பொருத்தமான விடைக்கு புள்ளி வழங்கவும்
- (I) வளங்களின் மிகைப் பயன்பாடு, முறையற்ற அபிவிருத்தி செய்முறை, தாழ்நிலங்களை நிரப்புதல் விவசாய இரசாயனங்களின் பயன்பாடு, பொருத்தமற்ற தொழில்நுட்ப பயன்பாடு,

(II) புவியியல் பாடப் புத்தகம் 82 ஆம் பக்கம்

(III) புவியியல் பாடப் புத்தகம் 83 ஆம் பக்கம்

(IV) தற்போதைய தேவைகளை பூர்த்தி செய்து கொள்வதுடன் எதிர்கால சந்ததியினரும் தமது தேவைகளை பூர்த்தி செய்து கொள்வதற்கு உள்ள உரிமையை உறுதிப்படுத்தும் வகையிலான சூழலை கட்டி எழுப்பும் சமூக வகையில் இடம்பெறும் அபிவிருத்திப் மேட்டரு அபிவிருத்தி எனப்படும் (1) WWW.PastPapers.Wiki (1)





LOL.lk  
BookStore

විභාග ඉලක්ක

පහසුවෙන් ජයගන්න

ඕනෑම පොතක් ඉක්මනින්  
නිවසටම ගෙන්වා ගන්න



| කෙටි සටහන් | පසුගිය ප්‍රශ්න පත්‍ර | වැඩ පොත් | සඟරා | O/L ප්‍රශ්න පත්‍ර  
| A/L ප්‍රශ්න පත්‍ර | අනුමාන ප්‍රශ්න පත්‍ර | අතිරේක කියවීම් පොත්  
| School Book | ගුරු අත්පොත්



pesuru  
Prabhathana Private Ltd.

Akura Pilot

සමහර  
දැනුම

T

සමහර

පෙර පාසලේ සිට උසස් පෙළ දක්වා සියලුම ප්‍රශ්න පත්‍ර,  
කෙටි සටහන්, වැඩ පොත්, අතිරේක කියවීම් පොත්, සඟරා  
සිංහල සහ ඉංග්‍රීසි මාධ්‍යයෙන් ගෙදරටම ගෙන්වා ගැනීමට

www.LOL.lk වෙබ් අඩවිය වෙත යන්න