

10. (b) මෙමගින් දැක්වෙන්නේ

i. Time Signature

ii. Key Signature

iii. Minim Rest

iv. Flat Mark

• පහත දී ඇති පුද්ගල නාම උපයෝගී කර ගනිමින් අංක 11 සිට 15 දක්වා ප්‍රශ්න වල හිස්තැන් පුරවන්න.

(විෂ්ණු ණාරායන් භාක්ඛණ්ඩේ / නෙවිල් ප්‍රනාන්දු / රවිශංකර් / වික්ටර් රත්නායක / නීතීඥ වාර්ල්ස් ඩයස්)

11. පද්මාවතී තුර්තිය ශුරීන්ගේ නිර්මාණයකි.
12. සිංහල කණ්ඩායම් ගීතයේ නිර්මාතෘ ලෙස මහතා පිළිගැනේ.
13. ආදරයේ උල්පත වූ අම්මා ගීතයේ ගායකයා ශුරීන් වේ.
14.පඬිතුමා විසින් “ථාය” හෙවත් මේල හඳුන්වා දී ඇත.
15. ලෝක ප්‍රසිද්ධ සිතාර් වාදයෙක් ලෙස පඬිතුමා හඳුන්වා දිය හැකිය.

A කොටසේ දී ඇති ගී පාද වලට ගැලපෙන පිලිතුර B කොටසේ ඇති තොරතුරු වලට යා කරන්න.

A කොටස

B කොටස

16. දුනුකෙයියා මලක් වගේ
17. සිරිසාර අති ශාන්ත
18. නම්මරේ කිසි බෝලෝ රධා
19. තෙල් ගාලා හිස පිරන් නෑනෝ
20. රාධෙ ගෝවින්ද

- හජන් ගීයකි .
- නෙළුම් ගීයකි.
- මව් ගුණ ගීයකි.
- රාගාශ්‍රිත ස්වර ස්ථාපන ගීයකි.
- රවීන්ද්‍ර ගීයකි.

(ලකුණු 1 x20= 20)

ii කොටස

- පළමු ප්‍රශ්නය අනිවාර්ය වේ
- පළමු ප්‍රශ්නය ඇතුළුව ප්‍රශ්න තුනකට පමණක් පිළිතුරු සපයන්න .

01. i. ඔබගේ විෂය නිර්දේශයට අයත් “ඔබව ජාති” රාගය නම් කරන්න. (ලකුණු- 01)

ii. එම රාගයට අයත් ආරෝහණ / අවරෝහණ / ටාඨය / ජාතිය / වාදී / සංවාදී / ගායන සමය/ මුඛ්‍යාංගය ලියන්න. (ලකුණු- ½ x 8 = 04)

iii .ඉහත රාගයට අයත් මධ්‍යලය ගීතයේ ස්ථායී කොටස නියමිත තාල සංඥා සහිතව ගීත ස්වර ප්‍රස්තාර කරන්න . (ලකුණු-05)

02. i.කණ්ඩායම් සංගීතය පිළිබඳ පහත සඳහන් ශීර්ෂ යටතේ කරුණු 02 බැගින් ලියන්න.

- ආරම්භය
- ගැයූ ගීත
- ප්‍රචලිත කණ්ඩායම්
- විශේෂ ලක්ෂණ

(ලකුණු-08)

ii .කණ්ඩායම් ගීතයක පද ලියා දක්වන්න . (ලකුණු-02)

03.i .අපරදිග තත් වාද්‍ය භාණ්ඩ 02 ක් නම් කරන්න . (ලකුණු-02)

II.කෝඩ්ස් වාදනය කල හැකි තත් වාද්‍ය භාණ්ඩයක් නම් කර එහි තත් පිහිටීමේ දළ රූප සටහනක් ඇඳ ස,රි,ග,ම,ප,ධ,නි යන ස්වර ලකුණු කරන්න. (ලකුණු-08)

04.“කෙත හා බැදී ගැමි ගී විශේෂයක් ලෙස ගොයම් ගී සැලකේ”

i. ගොයම් ගී පිළිබඳ හැඳින්වීමක් කරන්න.(කැරුණු 05 ක් ප්‍රමාණවත් වේ.) (ලකුණු-05)

ii . ඔබ උගත් ගොයම් ගීතයක් පද මාලාව සම්පූර්ණයෙන් ලියන්න . (ලකුණු-03)

III. එම ගීතය ගැයෙන දේශීය තිත නම් කරන්න . (ලකුණු-01)

05. i. බ්ලාවල් රාගයේ ආරෝහණ ස්වර 07 මධ්‍යම භාවයෙන් ලියා දක්වන්න . (ලකුණු-01)

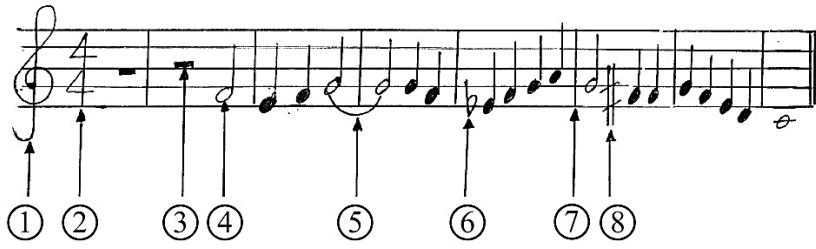
ii. කාලි රාගයේ ආරෝහණ ස්වර 07 පංචම භාවයෙන් ලියා දක්වන්න. (ලකුණු-01)

iii. පහත සඨප භාවයෙන් දී ඇති ස්වර ප්‍රස්තාරය මධ්‍යම භාවයට අනුව ලියා දක්වන්න.

ස ස රි රි	ගු රි ස -	රි රි ම ම	ප - - -
ම ම ප ප	ධ ධ නි නි	ධ ධ ප ම	ප - - -
ප ප ස් ස්	නි ධ ප ම	ප - - -	නි ධ ප -
රි රි ගු ගු	ම ම ගු රි	ස - - -	- - - -

(ලකුණු-08)

06 .i . පහත සඳහන් බටහිර ප්‍රස්තාරයේ දක්වා ඇති අංක වලට අයත් සංකේතවල නම් ලියන්න .



(ලකුණු- $\frac{1}{2} \times 8=4$)

ii . ඉහත ප්‍රස්තාරය පෙරදිග ක්‍රමයට ප්‍රස්තාර කරන්න .

(ලකුණු - 06)

07. පහත දැක්වෙන පාරිභාෂික වචන උදාහරණ සහිතව කෙටියෙන් පහදන්න.

i. වාදී

ii . සංවාදී

iii. අනුවාදී

iv. විවදී

v . වර්ජිත

(ලකුණු- $2 \times 5=10$)

සංගීතය - 9 ශ්‍රේණිය

පිළිතුරු පත්‍රය - i - කොටස

01. 4	02. 3	03. 1	04. 4	05. 2
06. 1	07. 3	08. 3	09. 1	10. 4

11. නීතිඥ වාර්ල්ස් ඩයස්.
12. නෙවිල් ප්‍රනන්දු.
13. වික්ටර් රත්නායක.
14. විශ්ණු නාරයන් භාන්ඛන්ඩේ පඩිතුමා.
15. රවිශංකර්.
16. මවිගුණ ගීතයකි.
17. රාගාශ්‍රිත ස්වර ස්ථාපන ගීතයකි.
18. රවීන්ද්‍ර ගීයකි.
19. නෙළුම් ගීයකි.
20. හජන් ගීයකි .

ii කොටස

1.

- i. භූපාලි රාගය (ලකුණු 01)
- ii. ආරෝහණ - ස රි ග ප ධ ස
අවරෝහණ - ස ධ ප ග රි ස
ථාධය - කල්‍යාණ
ජාතිය - ඔෂධව
වාදී - ග
සංවාදී - ධ
ගායන සමය - රාත්‍රී ප්‍රථම යාමය
මුඛ්‍යාංගය - ග රි ස ධ , ස රි ග , ප ග , ධ ප ග රි ස (ලකුණු ½ x8 =4)
- iii.
 - භූපාලි රාගයේ මධ්‍යලය ගීතයේ ස්ථායී කොටසේ ගීත ස්වර ප්‍රස්තාරය නිවැරදිව ලියා ඇත්නම්. (ලකුණු 04)
 - තාල සංඥා නිවැරදිව දැමීමට. (ලකුණු 01)

2.

- i. කරුණු 04 සඳහා ලකුණු 2 බැගින්. (ලකුණු 08)
- ii. කණ්ඩායම් ගීතය ලිවීමට. (ලකුණු 02)

3.

- i. වයලින්/ වියෝලා/වෙලෝ/ඩබල් බෙස්/ගිටාර්/මැණ්ඩලින්. (ලකුණු 02)
- ii. කෝඩ්ස් වාදනය කළ හැකි තත් භාණ්ඩයක් නම් කිරීමට.(ගිටාරය) (ලකුණු 01)
ගිටාරයේ දළ රූප සටහනක් ඇඳ සරිගමපධනි යන ස්වර ලකුණු කිරීමට. (ලකුණු 07)

4.

- i. ගොයම් ගී පිළිබඳ පැහැදිලි කිරීමට (කරුණු 5) (ලකුණු 05)
- ii. ගොයම් ගීතය පද මාලාව ලිවීමට. (ලකුණු 03)
- iii. දේශීය තිත නම කිරීමට. (ලකුණු 02)

5.

- i. බ්ලාවල් රාගයේ ස්වර මධ්‍යම භාවයෙන් - ම ප ධ නි ස් රි ග් ම් (ලකුණු 01)
- ii. කාලි රාගයේ ස්වර පංචම භාවයෙන් - ප ධ නි ස් රි ග් ම් ප් (ලකුණු 01)

iii.

ම ම ප ප	ධ ප ම -	ප ප නි නි	ස - - -
නි නි ස් ස්	රි රි ග් ග්	රි රි ස් නි	ස් - - -
ස් ස් ම් ම්	ග් රි ස් නි	ස් - - -	ග් රි ස් -
ප ප ධ ධ	නි නි ධ ප	ම - - -	- - - -

(ලකුණු-08)

- 6. i. TREBL CLEF ii. TIME SIGNATURE
- iii. REST MARK iv. MINIM
- v. TIE vi. FLAT MARK
- vii. BAR LINE viii. SHARP MARK (ලකුණු- ½ x8 =04)

iii.

++++	++ම -	ගම ප -	-- ප ම
ග් ම ප ධ	ප - ම' ම	ප ම ග රි	ස - - -

(ලකුණු-06)

7. උදාහරණ සහිතව විස්තර කිරීමට එකකට ලකුණු 02 බැගින් ලකුණු 10 හිමි වේ (ලකුණු-10)



LOL.lk
BookStore

විභාග ඉලක්ක

පහසුවෙන් ජයගන්න

ඕනෑම පොතක් ඉක්මනින්
නිවසටම ගෙන්වා ගන්න



| කෙටි සටහන් | පසුගිය ප්‍රශ්න පත්‍ර | වැඩ පොත් | සඟරා | O/L ප්‍රශ්න පත්‍ර
| A/L ප්‍රශ්න පත්‍ර | අනුමාන ප්‍රශ්න පත්‍ර | අතිරේක කියවීම් පොත්
| School Book | ගුරු අත්පොත්



pesuru
Prabhathana Private Ltd.

Akura Pilot

සමහර
දැනුම

T

සමහර

පෙර පාසලේ සිට උසස් පෙළ දක්වා සියලුම ප්‍රශ්න පත්‍ර,
කෙටි සටහන්, වැඩ පොත්, අතිරේක කියවීම් පොත්, සඟරා
සිංහල සහ ඉංග්‍රීසි මාධ්‍යයෙන් ගෙදරටම ගෙන්වා ගැනීමට

www.LOL.lk වෙබ් අඩවිය වෙත යන්න