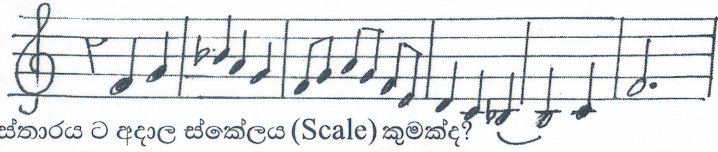




5/2/2021

- 14) ස්වර සංඛ්‍යාතය 426Hz වන ස්වරය මින් කුමක්ද?  
 I. ම II. ප III. ධ IV. නි
- 15) ශ්‍රී ලංකා ගුවන් විදුලියේ ආරම්භක වර්ෂය ලෙස සැලකෙන්නේ මින් කුමක්ද?  
 I. 1905 II. 1925 III. 1935 IV. 1952
- 16) "බැස සිතල ගඟුලේ පීන පීන" යන ගීතය හා " වරෙන් හින් සැරේ " යන ගීත ගායනා කළ ශිල්පීන් දෙදෙනා වන්නේ,  
 I. සුනිල් ශාන්ත මහතා හා අමරදේව මහතා වේ.  
 II. අමරදේව මහතා හා ආනන්ද සමරකෝන් මහතා වේ.  
 III. ආනන්ද සමරකෝන් මහතා හා සුනිල් සාන්ත මහතා වේ.  
 IV. ආනන්ද සමරකෝන් මහතා සහ අමරදේව මහතා වේ.
- 17) " බෙයිජ් බවුරා" චිත්‍ර පටයේ "එන තු ගංගාකී මොජු මෙම" යන ගීතය නිර්මාණයේදී ආශ්‍රය කරගත් රාගය මින් කුමක්ද?  
 I. යමන් II. බ්ලාවල් III. කාරි IV. හෙවච්
- 18) ජප් තාලයේ මාත්‍රා බෙදීමට සමාන බටහිර සංගීත පද්ධතියේ භාවිතාවන තාල සංකේතය තෝරන්න.  
 I. 3/4 II. 2/4 III. 5/4 IV. 7/4
- 19) මනමේ නාට්‍යයේ එන " රුසිරු ලඳුනි ඔබ ප්‍රේමයේ නා" ගීතයට පදනම් වූ පැරණි නාඩගම් තනුව ඇති ගීතය කුමක්ද?  
 I. ලෝ පසිඳු රුසිරියෙන් සිරිඳු II. මෙමගින් ගිය රුසිරු එ තරුණා  
 III. යානන අතුල මල්පෙති IV. දුල් නිමල් සිසිසේ දිසි
- 20) පරිගණකය ආධාරයෙන් සංගීතය පටිගත කිරීමට යොදාගන්නා මෘදුකාංගය වන්නේ,  
 I. ADOBE AUDIOTION II. CALK WORK III. CUBASE IV. NUENDO
- 21) පණ්ඩිත් රවි ශංකර්, ශකීර් හුසේන් සහ පණ්ඩිත් හරී ප්‍රසාද් වොරසියා, යන සංගීතඥයින් වාදනයෙහි ප්‍රකට වූ සංගීත භාණ්ඩ පිළිවෙලින් සඳහන් වූ පිළිතුර කුමක්ද?  
 I. සිතාර්,බටනලා,තබ්ලා II. තබ්ලා,බටනලා, සිතාර් III. බටනලා,සිතාර්,තබ්ලා V. සිතාර්,තබ්ලා,බටනලා
- 22) අනාසාතාත්මකව ගැයෙන මෙහෙ ගී පාදය තෝරන්න.  
 I. බුද්ධං සරණේ සිරස දරාගෙන II. පැහැසරණිය මිණි පැමිණිය කොත් අගට  
 III. කන්ඩලේ දෙන්න දෙපොලේ දක්කනවා. IV. උදයට පායන හිරු දෙවියන්ටයි.
- 23) මව්ගුණ ගැයෙන ග්‍රැමෆෝන් ගීතයක් වන්නේ මින් කුමන ගීතයද?  
 I. දැවිකල මාතා පෙම්බර මාතා II. සසර වසන කුරු  
 III. සොම්නස හෝ සන්තාපය හමුවේ. IV. ඕලු නෙලුම් නෙරිය රගාලා
- 24) "ප්‍රේමයෙන් මන රංජිත වේ නන්දිත වේ," "ආලේ බැන්ද මාගේ රමය වන්," "ගල්ලෙන බිඳලා ලෙන්දොර හැරලා" යන ගීත ඇතුළත් නාට්‍ය, පිළිවෙලින් සඳහන් පිළිතුර කුමක්ද?  
 I. මනමේ,සිංහබාහු,දික්කල කාලගෝල II. දික්කල කාලගෝල,සිංහබාහු, මනමේ  
 III. සිංහබාහු, මනමේ, දික්කල කාලගෝල IV. මනමේ, දික්කල කාලගෝල, සිංහබාහු
- 25) පහත සඳහන් ගීත අතරින් සේ ගීයක් නොවන්නේ කුමක්ද?  
 I. වරමතී සුබ වරිතේ II. සඳවා සුදුවැලි පිටිතුරු  
 III. ඉන්ද්‍ර දිසාවට ඉඹුල් විමානෙට IV. මෝරා බීජයෙනා

• 26 සිට 30 දක්වා ප්‍රශ්න වලට පහත දී ඇති බටහිර ස්වර ප්‍රස්තාරය උපයෝගී කරගෙන පිළිතුරු සපයන්න.



- 26) ඉහත බටහිර සංගීත ප්‍රස්තාරය ව අදාළ ස්කේලය (Scale) කුමක්ද?  
 I. (C)                      II. (F)                      III. (G)                      IV. (B<sup>b</sup>)
- 27) මෙම බටහිර සංගීත ප්‍රස්තාරයට යෙදිය යුතු (Time Signature) ටයිම් සිග්නේචර් එක වන්නේ,  
 I. 3/4                      II. 2/4                      III. 4/4                      IV. 5/4
- 28) ප්‍රස්තාරයේ සඳහන් නිහඩ මාත්‍රාව හඳුන්වන නම කුමක්ද?  
 I. Semibreve Rest      II. Minim Rest              III. Crotchet Rest              IV. Quaver Rest
- 29) හතරවන හා පස්වන විභාග වල ඇතුළත් ස්වර නිවැරදි ව ලියා ඇති පිළිතුර කුමක්ද?  
 I. | රි ස නි | නි - ස |      II. | රි ස නි | නි - ස |      III. | රි ස නි | නි - ස |      IV. | රි ස නි | - - ස |
- 30) ප්‍රස්තාරයේ අවසාන විභාගයේ ඇති සංකේත යේ වටිනාකම,  
 I. එකකි.                      II. දෙකකි.                      III. තුනකි.                      IV. හතරකි.
- 31) සිතාරය හා එස් රාජය යන සංගීත භාණ්ඩ දෙකේම දක්නට හැකි සමාන ලක්ෂණයක් නොවන්නේ,  
 I. ප්‍රධාන තන මන්ද්‍ර මධ්‍යයට සුසර කිරීමය.  
 II. පර්දා පුවරුවක් මත ස්වර පිහිටීමය.  
 III. මිස්ත්‍රාබයෙන් වාදනය කිරීමය.  
 IV. කෝමල, රිෂභය හා ධෛවනය සඳහා පාර්දා පිහිටා නොතිබීමය.
- 32) අවග්‍රහයෙන් ගැයෙන සරල ගී පාදය ඇතුළත් පිළිතුර තෝරන්න.  
 I. අම්මා සඳකි මම ඒලොව නිරුය රිදි                      II. මේ තරම් සියුමැලිද කළුගල් සිතන්නටවත් බැරි නිසා  
 III. ගුමුගුමුව වදුලේ සිලි සිලිය සුළගේ                      IV. නිල් අහස්තලේ අගේ නෑ වලාකුළු
- 33) ගොයම් දා මගුල, මාර පරාජය, ගිහිගෙයින් මරුමුවට, සහ මහාභිෂේක්‍රමණය යන නිර්මාණයන් සිදුකරන ලද ශ්‍රී ලාංකීය සංගීතඥයා කවුරුන්ද?  
 I. ප්‍රේමසිරි කේමදාස මහතා                      II. ඩබ්ලිව්. ඩී. මකුලොලුව මහතා  
 III. සී.ද.එස්. කුලතිලක මහතා                      IV. ලයනල් රත්වල මහතා
- 34) “රූං පෙන්න කැරකෙනවා කෝම්පිට්ටු ඉදිවෙනවා” යන මෙම ගීත පදයේ ඇතුළත් ලඟු, ගුරු සහ ප්‍රඥා අක්ෂර ගණන නිවැරදිව පිලිවෙලින් සඳහන් පිළිතුර කුමක්ද?  
 I. 22,4,4                      II. 10,4,2                      III. 16,10,4                      IV. 5,2,1
- 35) පහත දී ඇති තබ්ලා අක්ෂර ප්‍රබන්ධ අතුරින් කායදා ලක්ෂණ ඇතුළත් පිළිතුර තෝරන්න.  
 I. | ධාධා ති ට | ධා ධා තු නා                      II. | ධාධා ධති ටධා | ධාධා තිව ධාධා තනා  
 III. | තිව ධති ටධ තිව | ධාධා තිව ධාධා තුනා                      IV. | ධාධා ධාධා තිව | ධාධා තිව ධාධා තුනා |
- 36) පහළම ස්වරය ලෙස මන්ද්‍ර ගාන්ධාරයට සුසර කරන සංගීත භාණ්ඩය මින් කුමක්ද?  
 I. ගිවාරය                      II. එස් රාජය                      III. සිතාරය                      IV. මැන්ඩලිනය
- 37) ස්වර පුවරු භාණ්ඩ අතරින් වැඩිම ස්වර සප්තක ප්‍රමාණයක් ඇති භාණ්ඩය කුමක්ද?  
 I. එකෝර්ඩියනය                      II. සර්පිනාව                      III. මොලෝඩිකාව                      IV. පියානෝව
- 38) ශාස්ත්‍රීය ගායන වාදන වලදී ශ්‍රැතිය පවත්වාගැනීමට යොදාගත හැකි වඩාත් උචිත වාද්‍ය භාණ්ඩය කුමක්ද?  
 I. සර්පිනාව                      II. තබ්ලාව                      III. තාම්පුරාව                      IV. සිතාරය
- 39) උපකරණයක් භාවිතා නොකර වාදනය කරන වාද්‍ය භාණ්ඩය කුමක්ද?  
 I. තාම්පුරාව                      II. ගිවාරය                      III. සිතාරය                      IV. මැන්ඩලිනය
- 40) එකම ස්වරයකට තත්දෙක බැගින් සුසර කරන තත් අටකින් යුත් වාද්‍ය භාණ්ඩය තෝරන්න.  
 I. එස් රාජය                      II. සිතාරය                      III. තාම්පුරාව                      IV. ඉංග්‍රීසි මැන්ඩලිනය

Sapthagam


**වයඹ පළාත් අධ්‍යාපන දෙපාර්තමේන්තුව**  
**බැංගෑලා පළාත් අධ්‍යාපන දෙපාර්තමේන්තුව**  
**Provincial Department of Education - NWP**

10 ශ්‍රේණිය වර්ෂ අවසාන පරීක්ෂණය - 2023(2024) 40 S II

නම: ..... පෙරදිග සංගීතය කාලය පැය දෙකයි

**II කොටස**

- පළමු ප්‍රශ්නය ඇතුළුව ප්‍රශ්න පහකට පිළිතුරු සපයන්න.
  - සියලු ම ප්‍රශ්න සඳහා ලකුණු 12 බැගින් හිමිවේ.
- අංක 01 සිට 04 දක්වා ප්‍රශ්න වලට කෙටි පිළිතුරු ලියන්න.
- 01) I. ස්වර 5ක් විවාදී ස්වර ලෙස යොදාගන්නා නිර්දේශිත රාගය නම් කරන්න.  
 II. එක් විකෘති ස්වරයක් පමණක් යෙදෙන නිර්දේශිත රාගය නම් කරන්න.  
 III. ශාස්ත්‍රීය සංගීතයේදී ස්වර වලින් පමණක් නිර්මාණය වූ ගීත විශේෂය කුමක්ද?  
 IV. රාගයක ඇති ප්‍රධාන ස්වර සංගතිය හඳුන්වා ඇත්තේ කුමන නමින්ද?
- අංක v සිට vii තෙක් ප්‍රශ්නවල හිස්තැනට සුදුසු පිළිතුරු ලියන්න.
- V. විද්‍යුත් මාධ්‍යය මගින් කරනු ලබන ඉගෙනුම ..... නමින් හඳුන්වයි.  
 VI. සංගීතමය නාද විද්‍යුත් අංකිත ක්‍රමයකට හුවමාරු කිරීමේ ක්‍රමය..... නමින් ඉංග්‍රීසි කෙටි යෙදුමෙන් හඳුන්වයි.  
 VII. අන්තර්ජාලයේ ඇති විශාලතම විඩියෝ එකතුව ඇති වෙබ් අඩවිය..... වේ.  
 VIII. ගීතයක අර්ථය තීව්‍ර කිරීමෙහිලා තනුව සමග ඊට සමාන්තරව කරනු ලබන වාද්‍ය කණ්ඩය.....නමින් හඳුන්වයි.
- අංක IX සහ X ප්‍රශ්න සඳහා ගැලපෙන පිළිතුරු පහත වරහන් තුළින් තෝරා ලියන්න.  
 (Introduction, Interlude, Bits, Chorus, Verse, Chords)
- IX. ස්වර ප්‍රස්තාරයක ස්ථායී හා අන්තරා හඳුන්වන්නේ කෙසේද? ..... (ලකුණු 02)  
 X. ආරම්භයක වාදනය හා අතුරු වාදනය හඳුන්වන්නේ කෙසේද? ..... (ලකුණු 02)  
(මුළු ලකුණු 12)
- පහත ABCD අක්ෂරවලින් සඳහන් කර ඇත්තේ නිර්දේශිත රාග හතරකට අයත් ස්වර සංගතී 4කි.
- 02) A - ගරි, ගප, මග , මරිස B - ධ, නි, ස රි ස, මග, සරිස  
 C - ගරි, ගපධප, ගරිස D - නිරිගම, ප - රි ස
- I. A,B,C,D. ස්වර සංගතී අයත් රාග ඉංග්‍රීසි අක්ෂරය ද සමග ලියා දක්වන්න. (ලකුණු 02)  
 II. B හෝ D රාගයට අයත් මධ්‍යලය ගීතයක / වාදිතයක ස්ථායී කොටස නිවැරදි තාල සංඥා සහිතව ස්වර ප්‍රස්තාර කර රාගය නම් කරන්න. (ලකුණු 06)  
 III. පහත සඳහන් රාගාශ්‍රිත සරල ගීත නිර්මාණයේදී ආශ්‍රය කර ගත් නිර්දේශිත රාගවල නම් ඉංග්‍රීසි අක්ෂරයද සමග ලියන්න. (ලකුණු 04)
- a) පාරමිතා බල පූර්න පූජිත b) සාදු දන්තදා  
 c) ගුමු ගුමුව වදුලේ d) සවන්දි පෙර රාම වරිතේ අසව් (මුළු ලකුණු 12)
- 03) පහත දැක්වෙන්නේ නිර්දේශිත තාල කීපයක තොරතුරු ය. ඒ ඇසුරෙන් අසා ඇති ප්‍රශ්න වලට පිළිතුරු සපයන්න.
- a) මාත්‍රා 10කින් යුතු තාලයකි. එහි බාලි ස්ථානය 6 වන මාත්‍රාව මත පිහිටයි.  
 b) දේශීය සංගීතයේ මැඳුම් මහ දෙතිතට සමාන හින්දුස්ථානී තාලයකි.  
 c) සෑම විභාගයකම මාත්‍රා ගණන සමාන වන බලි ස්ථානය 9 වන මාත්‍රාවේ පිහිටන තාලයකි.  
 d) විභාග දෙකක් සහිත මාත්‍රා 06කින් යුත් හින්දුස්ථානී තාලයකි.
- I) a, b, c, d අක්ෂර වලින් හැඳින්වෙන තාල හතර අදාල ඉංග්‍රීසි අක්ෂරය සමග නම් කරන්න. (ලකුණු 02)  
 II) a හා c තාල දෙකට සමාන බටහිර තාල සංකේත දෙක ලියා දක්වන්න. (ලකුණු 02)  
 III) ඉහත b අක්ෂරයෙන් හැඳින්වෙන තාල පදය නිවැරදිව ප්‍රස්තාර කරන්න. (ල. 04)

Sp... ..

IV) d අක්ෂරයෙන් හැඳින්වෙන යේකාව හා ඊට සමාන බෙර පදය නිවැරදිව ප්‍රස්තාර කරන්න. (ඌ.4)  
(මුළු ලකුණු 12)

04) i. පහත සඳහන් සංගීතඥයින් අතරින් එක් අයෙකු තෝරාගෙන ඔහුගෙන් ශ්‍රී ලාංකීය සංගීතයට සිදු වූ සේවය පිළිබඳව උදාහරණ සහිතව විස්තරයක් කරන්න. (ඌ.6)

- a) ඩබ්ලිව් බී. මකුලොලුව මහතා
- b) සී ද එස් කුලතිලක මහතා
- c) ආනන්ද සමරකෝන් මහතා

ii. ග්‍රැමෆෝන් තැටි යුගයට අයත් මූලික යුග තුන නම් කරන්න. (ඌ.3)

iii. ග්‍රැමෆෝන් ගීතයක හෝ මුල්යුගයේ ගුවන්විදුලි සරල ගීතයක මුල් කොටස ලියාදක්වන්න. (ඌ.3)  
(මුළු ලකුණු 12)

05) පහත දැක්වෙන්නේ දේශීය ජන ගී කිහිපයක මුල් පාද පේලිවේ. (මුළු ලකුණු 12)

- A. රළලා උපුලා ලෙලුම තුලායා
- B. මනමත් කරවන දන මුළු දෙරණා
- C. අතට වෙරළ ඇහිද ගෙනේ
- D. රූ රැසේ අදිනා ලෙසේ
- E. බුද්ධං සරණේ සිරස දරාගෙන
- F. උදයට පායන හිරු දෙවියන්ටයි.

i. ඉහත සඳහන් ගී පද ගැමි ගී හා සේගී වශයෙන් වෙන්කර ඉංග්‍රීසි අක්ෂරය සමග ලියන්න. (ඌ.3)

ii. A හා B අක්ෂර වලින් හඳුන්වා ඇති ගීත ගායනයේදී අසානය තබන ආකාරය නම් කරන්න. (ඌ.2)

iii. E හි සඳහන් ගී පාදය ගැයීමට සුදුසු තාලය අනුව පද ප්‍රස්තාර කරන්න. (ඌ.4)

iv. ගැමි ගී නිර්මාණය සඳහා පදනම් වූ කරුණු 03 නම්කරන්න. (ඌ.3)

(මුළු ලකුණු 12)

• පහත ඉංග්‍රීසි අක්ෂර වලින් දක්වා ඇත්තේ නාට්‍ය සම්ප්‍රදායන් තුනකට අයත් තොරතුරු කිහිපයකි.

- 06) A. වෙස් මුහුණු පළඳිසී, පහත රට ශාන්තිකර්ම වල එන නාද මාලා අභාසය ඇත.  
B. දකුණු ඉන්දීය කර්ණාටක සංගීතයේ අභාසය ලබා ඇත.  
C. උතුරු ඉන්දීය සංගීත ආභාසය ලබා ඇත, තබ්ලාව ප්‍රධාන තාල වාද්‍ය භාණ්ඩය වේ.

i. නාට්‍ය සම්ප්‍රදායන් තුන ඊට අයත් අක්ෂර ද සමග ලියා දක්වන්න. (ඌ.3)

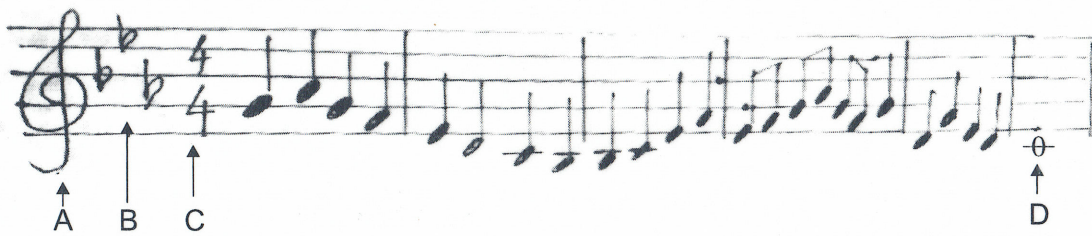
ii. C වලට අයත් නාට්‍ය වර්ගයෙන් ගීත දෙකක් නම් කරන්න. (ඌ.2)

iii. D අක්ෂරය හිමි නාට්‍ය වර්ගයේ ගීතයක මුල් කොටස පද ප්‍රස්තාර කරන්න. (ඌ.2)

iv. උඩරට වන්නමක ඇති කොටස් නම කරන්න. (ඌ.5)

(මුළු ලකුණු 12)

07) පහත දී ඇති බටහිර ස්වර ප්‍රස්තාරය ඇසුරෙන් අසා ඇති ප්‍රශ්නවලට පිළිතුරු සපයන්න.



i. A, B, C, D අක්ෂර වලින් පෙන්නුම් කර ඇති සංකේත නම්කරන්න. (1/2 x 4 = ඌ.2)

ii. ඉහත ප්‍රස්තාරය පෙරදිග ක්‍රමයට අනුව ලියා දක්වන්න. (ඌ.6)

iii. පෙරදිග ක්‍රමයට ලියූ ප්‍රස්තාරයේ මුල් විභාග හතර මධ්‍යම භාවයට හරවා නැවත ලියන්න. (ඌ.2)

iv. ඉහත ගීතයට වාදනය කළ යුතු හින්දුස්ථානී තාල පදය නම් කරන්න. (ඌ.2)

(මුළු ලකුණු 12)

\*\*\*\*\*

අපේක්ෂා

සියලුම හිමිකම් ඇවිරිණි / முழுப் பதிப்புரிமையுடையது / All Rights reserved


**වයඹ පළාත් අධ්‍යාපන දෙපාර්තමේන්තුව**  
**வடமேல் மாகாணக் கல்வித் திணைக்களம்**  
**Provincial Department of Education - NWP**

10 ශ්‍රේණිය	වර්ෂ අවසාන පරීක්ෂණය - 2023(2024)	40	S	
-------------	----------------------------------	----	---	--

**පෙරදිග සංගීතය**

**ප්‍රායෝගික පරීක්ෂණය**

පළමු ඇගයීම සිසුන් 12ක කණ්ඩායමක් වන සේ තෝරාගෙන ඇගයීමට ලක්කරන්න.  
අනෙකුත් ඇගයීම් කේවලව ඇගයීමට ලක්කර ලකුණු පිරිනමන්න.

- 01) ශ්‍රවණ පරීක්ෂණය
- i) ස්වර ශ්‍රාණය - ශුද්ධ ස්වර සජ්තය ඇසුරෙන් " ආ" කාරයෙන් ස්වර 04 (ල.04)
  - ii) තාලශ්‍රාණය නිර්දේශිත තබලා පදයක් තබලාවෙන් වයා විමසන්න. (ල.01)  
යේකාව අක්ෂර බෙදා දැක්වීමට ලකුණු 01
  - iii) රාග ශ්‍රාණය නිර්දේශිත රාගයක ප්‍රධාන ස්වර සංගතියක් ස්වර වලින් ගයා රාගය නම් කිරීමට ල.01  
රාගයේ ආරෝහණ අවරෝහණ ලිවීමට (ල.02)  
රාගයේ ස්වර වල විශේෂත්වය ලිවීමට (ල.01) (මුළු ලකුණු 10)
- 02) i) හෙවෙව් හෝ යමන් රාග දෙකෙන් එකක මධ්‍යලය ගීතය /වාදිතය ගායනය /වාදනය (ල.20)  
ii) ඉහත තෝරා නොගත් රාගයේ සර්ගම් / ලක්ෂණ ගී ගායනය / වාදනය (ල.10)
- 03) i) කැමති ගැමි ගීයක් ගායනය. (ල.05)  
ii) කැමති සේ ගීයක් ගායනය ලකුණු 05
- 04) පහත සඳහන් ගීත අතරින් එකක් ගායනය / වාදනය කරන්න. (ල.10)  
(සරල ගී, නූර්ති, නාඩගම්, නවනාට්‍ය,චිත්‍රපට,ග්‍රැමෆෝන්,කණ්ඩායම් ගී)
- 05) තෝරාගත් භාණ්ඩයකින් කැමති ගීතයක් වාදනය කරන්න. (ල.20)
- 06) ස්වර පුවරුවෙන් කැමති ගීතයක් වාදනය (ල.20) (මුළු ල.100)



Handwritten signature or mark in the top right corner.

10 ශ්‍රේණිය පෙරදිග සංගීතය I පත්‍රය - පිළිතුරු

01)4	02)2	03)4	04)1	05)2	06)1	07)4	08)1
09)2	10)4	11)1	12)3	13)2	14)3	15)2	16)3
17)4	18)3	19)2	20)1	21)4	22)3	23)1	24)4
25)3	26)2	27)1	28)3	29)4	30)3	31)3	32)1
33)2	34)2	35)1	36)1	37)4	38)3	39)1	40)4

11 ශ්‍රේණිය පෙරදිග සංගීතය II පත්‍රය - පිළිතුරු

- 01) i. හෙරව් ii. යමන් iii. සර්ගම් iv. මුඛ්‍යංගය v. E. Learning  
 vi. M1D1 vii. Youtube viii. Counter Part (point) (1x8 = ලකුණු 08)  
 ix. Chorus, Verse x. Introduction, Interlude (IX,X x 2 = ලකුණු 04)
- 02) i. A බිලාවල් රාගය B හෙරව් රාගය C භූපාලි D යමන් (ලකුණු 04යි)  
 ii. B හෝ D වලින් එකකට අයත් ස්වර ප්‍රස්තාරයේ ස්ථායී සඳහා ලකුණු 6යි (රාගය නම් කළ යුතුයි.)  
 iii. a. හෙරව් b. යමන් c භූපාලි d බිලාවල් (ල.2) (මු.ලකුණු 12)
- 03) i. A ජස් B දීප්වන්දි C - ත්‍රිතාලය d - දදරා (ල.2)  
 ii. 5/4, 4/4 (ල.2)  
 iii. දීප්වන්දි තාල පදය නිවැරදි ව ප්‍රස්තාර කර ඇත්නම් ලකුණු 04යි.  
 iv. දාදරා තාලය ලකුණු 02යි. මැදුම් තනිතිත ලකුණු 02යි. (මුළු ලකුණු 12යි)
- 04) (i) දී ඇති සංගීතඥයෙකු පිළිබඳව සංගීත ක්‍ෂේත්‍රයට සිදුකල සේවය උදාහරණ සහිතව ලියා ඇත්නම් ලකුණු 6යි.  
 ii) මූලික යුග තුන නම් කිරීමට ලකුණු 03යි.  
 iii) ගීතයේ මුල් කොටසකට අයත් ගී පාදය ලියා ඇත්නම් ලකුණු 03 (මුළු ලකුණු 12)
- 05) i. A සේගී B සේගී C ගැමි ගී D සේ ගී E ගැමි ගී F ගැමි ගී (1/2 x 6 = 3)  
 ii. A අවග්‍රහය B සමග්‍රහය (ලකුණු 02)  
 iii. ගී පද ප්‍රස්තාරයට ලකුණු 2 x 2 = 4යි.  
 iv. සාධක තුන නම් කිරීමට ලකුණු 3යි. (මුළු ලකුණු 12යි.)
- 06) i. a. කෝළම් b. නාඩගම් C. නූර්ති (ලකුණු 03)  
 ii. නූර්ති වලට අයත් ගීත දෙකක් නම් කර ඇතිනම් ලකුණු 01යි.  
 iii. කෝළම් ගීතයේ මුල් කොටස පද ප්‍රස්තාර කිරීමට (ලකුණු 03)  
 iv. උඩරට වන්නමේ කොටස් පහ සඳහා ලකුණු 05යි. (මුළු ලකුණු 12)
- 07) i. A. Treble clef  
 B. Key Signature  
 C. Time Signature  
 D. Semibreve (ලකුණු 2)
- ii) | පඳුපම | ගුරිසනි | න්‍රි ස ගම | ගුම පඳු පම ප | රිමගුරි | ස --- | (ලකුණු 6)  
 iii) මධ්‍යම භවයට හරවා ලිවීමට ලකුණු 02යි.  
 | ස රි සනි | ධ ප මග | ග ම ධ නි | ධ න්‍රි ස් රි ස් න්‍රි ස් | (ලකුණු 2)
- iv) කහේරවා / ත්‍රිතාල් (ල.2) (මුළු ලකුණු 12)



Download Term Test Papers, Short Notes From One Place!



LOL.lk  
BookStore

විභාග ඉලක්ක

පහසුවෙන් ජයගන්න

ඕනෑම පොතක් ඉක්මනින්  
නිවසටම ගෙන්වා ගන්න



| කෙටි සටහන් | පසුගිය ප්‍රශ්න පත්‍ර | වැඩ පොත් | සඟරා | O/L ප්‍රශ්න පත්‍ර  
| A/L ප්‍රශ්න පත්‍ර | අනුමාන ප්‍රශ්න පත්‍ර | අතිරේක කියවීම් පොත්  
| School Book | ගුරු අත්පොත්



pesuru  
Prabhathana Private Ltd.

Akura Pilot

සමනල  
දැනුම

T

සමහර

පෙර පාසලේ සිට උසස් පෙළ දක්වා සියලුම ප්‍රශ්න පත්‍ර,  
කෙටි සටහන්, වැඩ පොත්, අතිරේක කියවීම් පොත්, සඟරා  
සිංහල සහ ඉංග්‍රීසි මාධ්‍යයෙන් ගෙදරටම ගෙන්වා ගැනීමට

www.LOL.lk වෙබ් අඩවිය වෙත යන්න